

LEDINEK SI - SKOBLJANJE IN PROFILIRANJE - SORTIRNA LINIJA ZA SEPA FI

Sortirna linija za Sepino obstoječo linijo za vzdolžno spajanje

Sepa obstoječi proizvodnji dodala avtomatsko sortirno linijo

Po postavitvi linije za vzdolžno spajanje leta 2016 je Sepa izvedla še eno veliko naložbo. Zamenjava obstoječe staromodne, delovno intenzivne sortirne linije z novo, popolnoma avtomatizirano.

Nova sortirna linija ima sistem za vakuumsko razkladanje in podajanje na skobeljni stroj širine 400 mm. Tračna žaga tik za skobeljnikom omogoča prilagodljivost za različne nove izdelke.

Optični bralnik z učinkom omrežjem AI preverja napake, ki jih je stranka "naučila" prepoznati. Skupaj s strojem za upogibni test linija zagotavlja les z visoko trdnostjo za naslednji postopek vzdolžnega spajanja.

Napake, ki jih je treba odstraniti, so označene s črto luminiscenčnega črnila, ki jo X-Cut pozneje zazna v liniji vzdolžnega spoja.

Linija razvršča les na 3 trdnostne razrede C24, C30/35 in C45 in tudi zavrnjene deske.

Tri avtomatske zlagalne naprave položijo zložene pakete na valjni transporter do stroja za vezanje. Po tem se paketi prenesejo neposredno v halo za vzdolžno spajanje ali v zunanje skladišče.

Podjetje: **Sepa Oy**

www: **SEPA OY**

Lokacija: Keitele / Finska

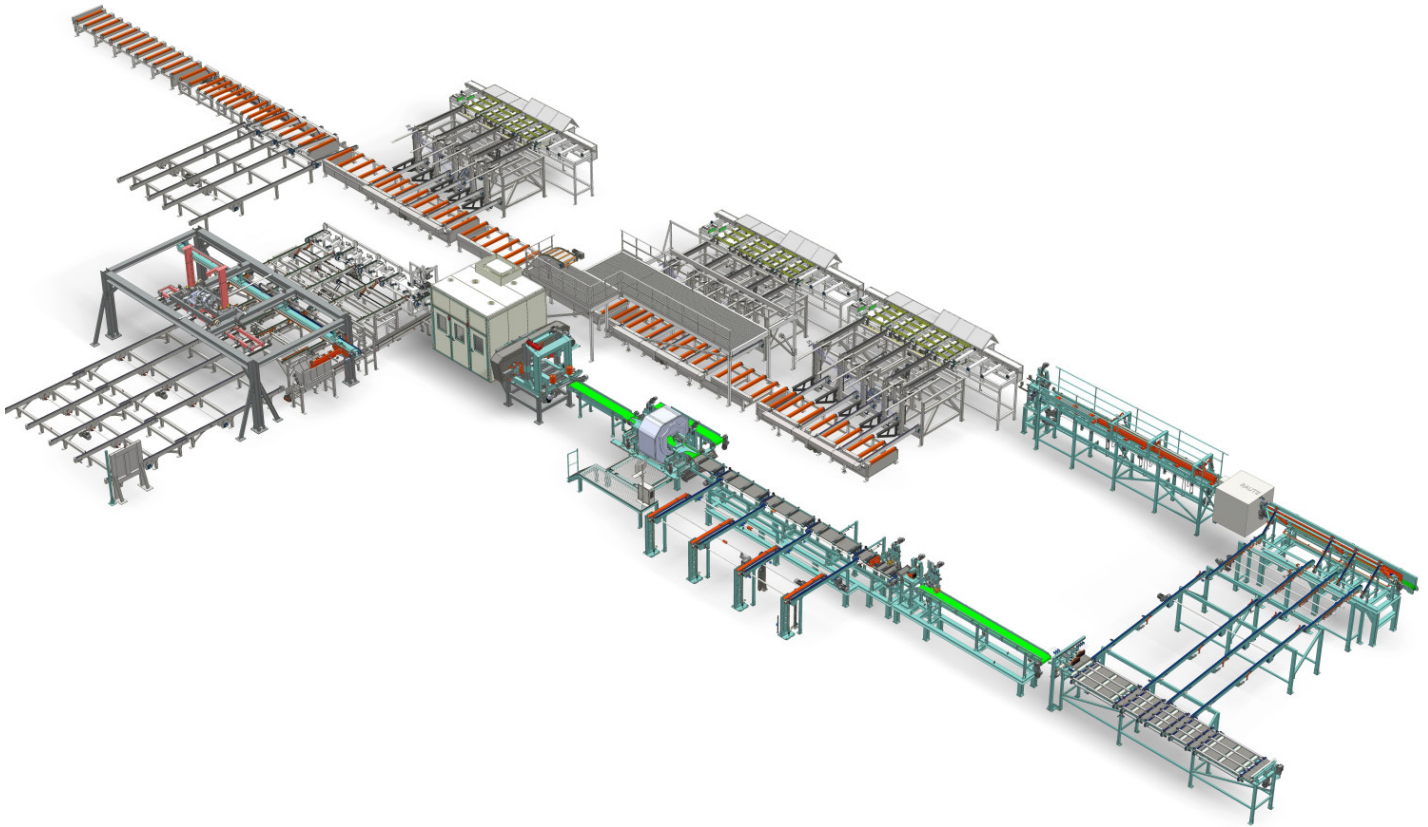
CEO: Esko Ovaskainen

Vodja projekta: Aku Lindgren

Zaposlenih: 100

Vrsta lesa: Smreka, bor

Proizvodna kapaciteta: preko 30.000 m³ / leto / v 1 izmeni



Sorting line for the finger jointing line

1. Cross chain conveyor for packages
2. Vacuum destacking device
3. Cup detection and turning station
4. Infeed unit to the four-side planer
5. Europlan 400 mm wide planer 120 m/min with horizontal bandsaw
6. Horizontal spiral cutter block with carbide inserts
7. Horizontal bandsaw – tiltable for splitting
8. Smarti Scanner for defects with AI technology
9. Aligning rollcase conveyor with side sweep lug chain
10. Cross chain conveyor with layer backholders
11. Outfeed of the proof load bending machine
12. Aligning rollcase sorting conveyors with side sweep lug chains
13. iPlan Manager planing and sorting management system
14. Printing station for grades and sizes
15. Stacking machine
16. Roller conveyor for sorted packages

Facts

- Board width 70 - 250 (400) mm
- Board thickness 20 - 80 mm
- Sorted to C24 up to C45
- Installed electrical power, approximately 260 kW
- Air volume for extraction 11.200 m³/h
- Fully automated planing and sorting process

Photo gallery



[View Hightech Machinery by Ledinek](#)

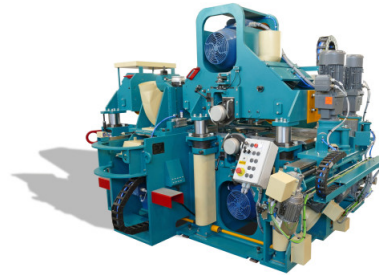
Related products



▶ Vacuum de-stacking

Every production needs an entrance.

MORE



▶ Europlan 300 / 400 / 600

Universal planer for boards, posts and beams. Used in production of KVH, laminated timber beams and as pre- and lamella planer.

MORE



▶ HTBS

Horizontal band resaw

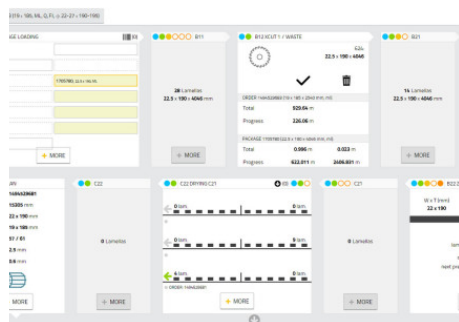
MORE



▶ Simple stackers

Perfect package

MORE



▶ iPlan Manager

Grading, planing and sorting management system

MORE



▶ Automation_solutions

Complete solutions in machine and plant engineering.

MORE