

LEDINEK DE - HOBELN PROFILIEREN - SORTIERLINIE FÜR SEPA FINNLAND

Sortieranlage für Sepa's bestehende Keilzinkenanlage!

Sepa erweitert die bestehende Produktion um eine automatisierte Sortierlinie

Nach der Installation der Keilzinkenanlage im Jahr 2016 tätigte Sepa eine weitere große Investition. Ersetzen der bestehenden, altmodischen, arbeitsintensiven Sortierlinie durch eine neue, vollautomatische.

Die neue Sortierlinie verfügt über ein Vakuum-Entstapel- und Beschickungssystem zur 400 mm breiten Hobelmaschine. Eine Bandsäge direkt hinter der Hobelmaschine bietet Flexibilität für verschiedene neue Produkte. Ein Scanner mit KI-Lernnetzwerk prüft auf Fehler, deren Erkennung der Kunde der Maschine „angelernt“ hat. Zusammen mit der Biegeprüfmaschine liefert die Linie hochfestes Holz für den anschließenden Keilzinkenprozess. Die Schnitte für die zu entfernende Mängel werden durch eine Linie mit Tinte mit Lumineszenz Effekt markiert und später vom X-Cut Säge entfernt.

Die Linie sortiert in drei Qualitäten C24, C30/35 und C45 sowie Ausschussbretter.

Drei Stapelmaschinen legen die Pakete auf der Rollenbahn zur Umreifungsmaschine ab. Anschließend werden die Pakete direkt in die Keilzinkenhalle oder ins Außenlager transportiert.

Firma: **Sepa Oy**

www: **SEPA OY**

Standort: Keitele / Finnland

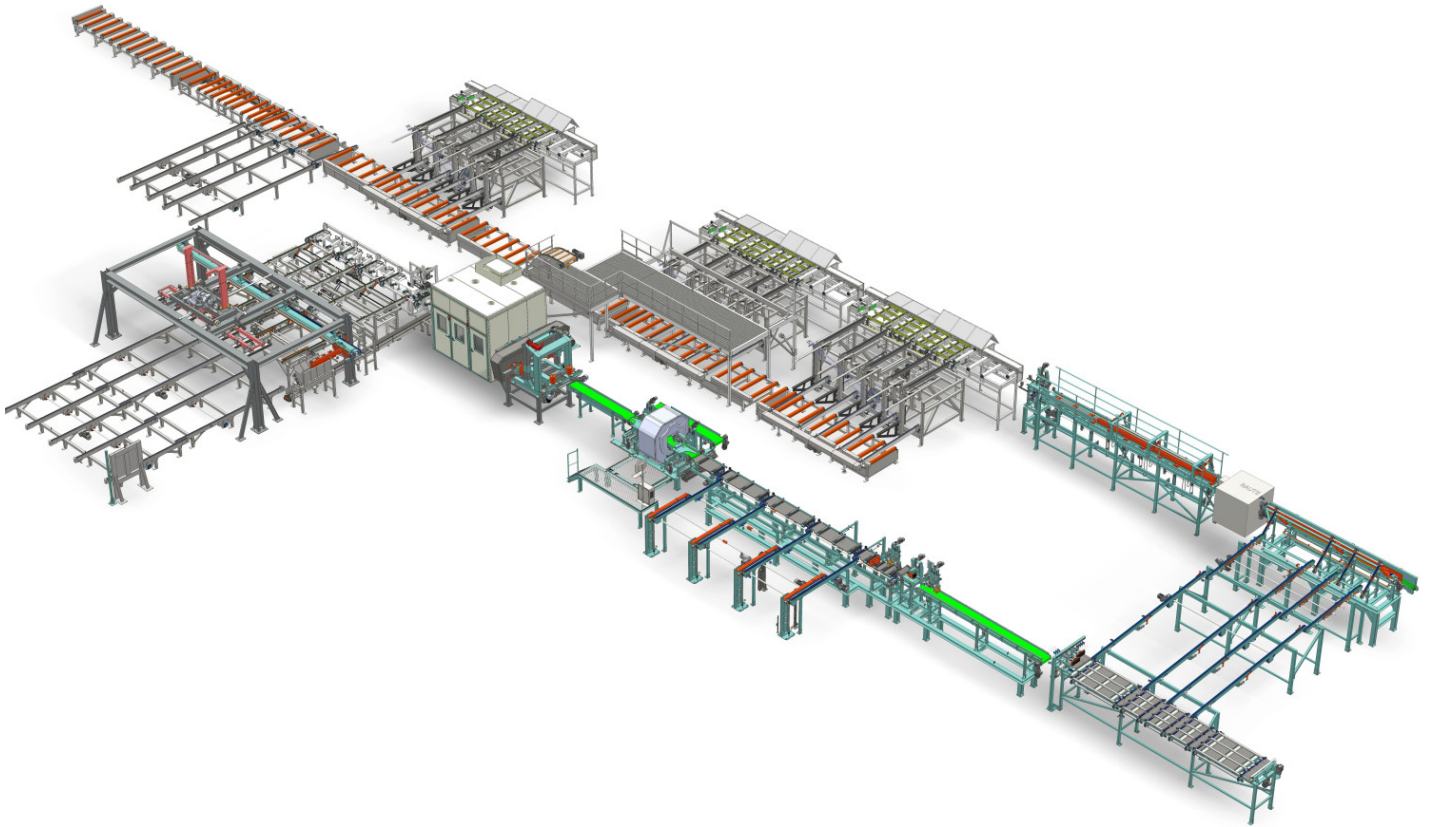
Geschäftsführender Direktor: Esko Ovaskainen

Projektleiter: Aku Lindgren

Mitarbeiter: 100

Holzart: Fichte

Produktionskapazität: über 30.000 m³ / Jahr / 1 Schicht



Sortieranlage für die Keilzinkenanlage

1. Querkettenförderer für Pakete
2. Vakuum-Entstapelgerät
3. Vermessung der Schüsselung und Wendevorrichtung
4. Beschickung der Vierseitenhobelmaschine
5. Europlan 400 mm Hobelmaschine 120 m/min mit horizontaler Bandsäge
6. Horizontaler Spiralhobelkopf mit Hartmetalleinsätzen
7. Horizontale Bandsäge – Neigbar zum Spalten
8. Smarti Scanner für Holzfehler mit KI-Technologie
9. Leistenabzieher mit Ausrichtrollenbahn
10. Querkettenförderer mit Lagenrückhaltern
11. Auslauf der Biegeprüfmaschine
12. Klassifizierung, Hobel- und Sortierung Management System iPlan Manager
13. Printstation für Qualitäten und Größen
14. Stapelmaschine
15. Rollenbahn für sortierte Pakete

Fakten

- Brettbreite 70 - 250 (400) mm
- Brettstärke 20 - 80 mm
- Sortiert in C24 bis zu C45
- Installierte Leistung 260 kW
- Luftvolumen zur Absaugung 11.200 m³/h
- Vollautomatischer Hobel- und Sortierprozess

Fotogalerie



[View Hightech Machinery by Ledinek](#)

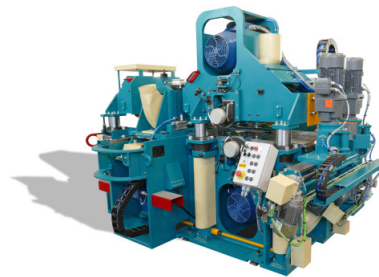
Ähnliche Produkte



▶ Vakuumentapelung

Störungsfreie Vereinzelung von Holzpaketen bei unterschiedlichen Dimensionen und Längen

MEHR



▶ Europlan 300 / 400 / 600

Ist eine universelle Balkenhobelmaschine für alle Anwendungen.

MEHR



▶ HTBS Horizontale Trennbandsäge

Horizontale Bandsäge für Leimbinder/Brettschichtholz

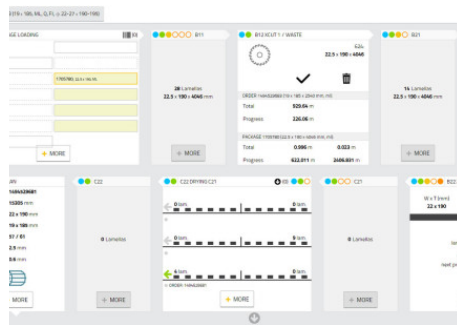
MEHR



▶ Einfachstapelmaschinen

Perfekte Pakete

MEHR



Klassifizierung, Hobel- und Sortierung Management System

MEHR



▶ Automatisierung Mechanisierung

Komplettlösungen im Maschinen- und Anlagenbau.

MEHR