



Komplette Sortierung mit Vorhobelung

LEDINEK DE - HOBELN PROFILIEREN - SORTIERLINIE 300 M/MIN

300 m/min Sortier- und Hobelinie mit 8 Filmetagen

Im Zuge der Investition eines österreichischen Kunden in optimales Rohlamellenhandling sowie deren Aufbereitung nach dem Einkauf bzw. für die weitere Produktion baute LEDINEK eine automatisierte Hochleistungssortierlinie für die Vorhobelung bzw. Kalibrierung, Beurteilung und Sortierung von Lamellen, die für die Herstellung von Brettsper Holz bestimmt sind.

Die Anforderung des Kunden an LEDINEK war, eine optimale Vorhobelung, Sortierung, Wareneingangskontrolle bzw. Materialverfolgung und Datenübergabe für jedes sortierte Paket an das hauseigene Lagerverwaltungsprogramm zu gewährleisten. Die eingesetzte Hobelmaschine STRATOPLAN mit aktiver Schwimmung ermöglicht außer maßhaltiger Kalibrierung auch die Reduktion / Optimierung des Einkaufs- bzw. Verrechnungsmaßes durch ausschließliche Hobelung des jeweils vorhandenen Übermaßes – und das bei Dicke und der Breite.

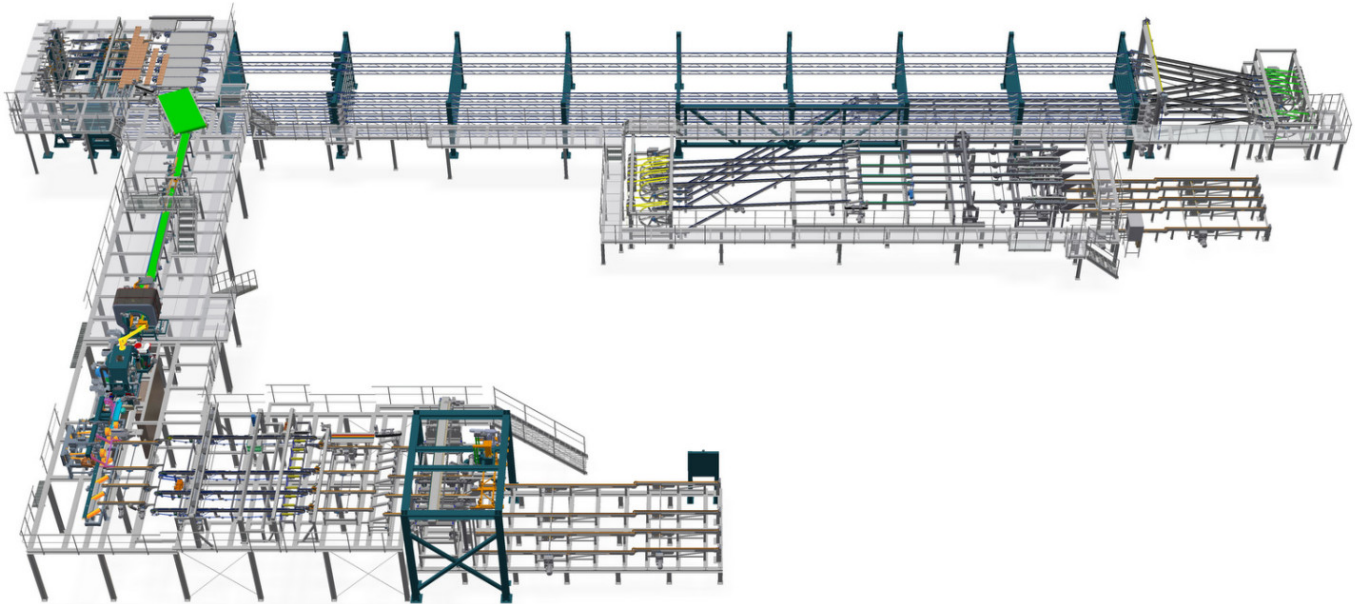
Aufgabe

- Übernahme der Pakete
- Entstapeln
- Jahrringlagen- und Schüsselungserkennung mit automatischer Brettwendung
- Feuchtemessung quer und nach der Hobelmaschine auch längs
- Krümmungsvermessung im Quertransport
- Vorhobeln
- Festigkeitsbeurteilung mit Scanner
- Markierung (Qualität und Fehlstellen)
- Sortierung in Filmetagen
- Paketierung mit Übergabe der Paketdaten an das Lagerverwaltungsprogramm

Schlüsselkomponenten der Lösung

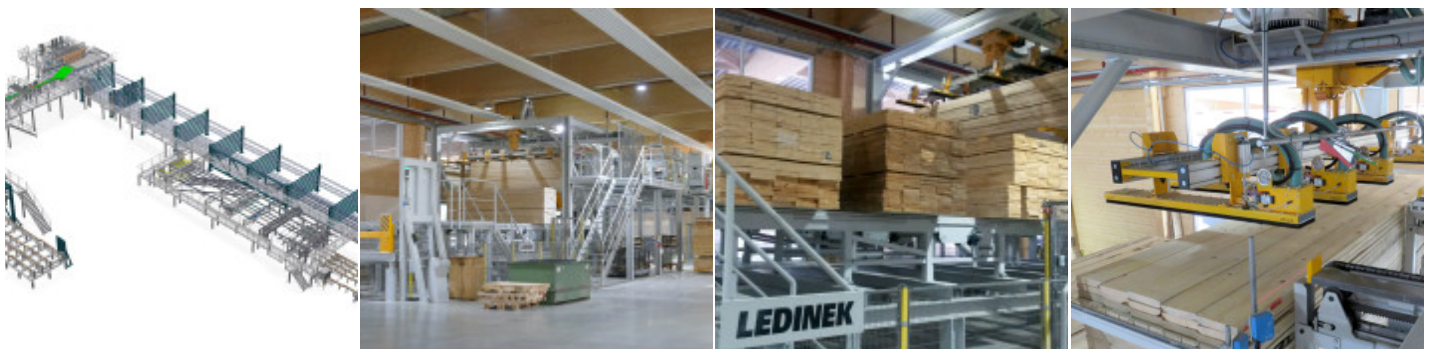
- Übernahme der Pakete, Scannen und Verwalten der Paketdaten
- Vakuumentapelung mit bis zu 10 Lagen pro Minute
- Microtec Optiside Jahrringlagen- und Schüsselungserkennung mit automatischer Brettwendung
- Feuchtemessung M3Scan quer und nach der Hobelmaschine auch längs
- Curvescan Krümmungsvermessung im Quertransport
- Vorhobeln bzw. Kalibrieren mit STRATOPLAN 4V-A mit bis zu 300m/Min.
- Mechanisierung ausgelegt auf 60 Maschinentakte

- GOLDENEYE 702 X-ray Scanner von Microtec
- Incline Markierstation für Schnitt- und Qualitätsmarkierungen
- Sortierung in 8 Filmetagen mit je 50m Länge
- Platzsparende Einspeisung in die Etagen und angepasste Anordnung der gesamten Anlage
- Paketierung mit Übergabe der Paketdaten an das Lagerverwaltungsprogramm
- Bedienung der Anlage mit 2 Personen
- Komplette Anlage inkl. Leitrechner von LEDINEK, (Scanner von MICROTEC)



Vorhobel- und Sortieranlage für Ihre Weiterverarbeitung bis zu 300 m/min

Fotogalerie





Video

Ähnliche Produkte



▶ Vakuumentstapelung

Störungsfreie Vereinzelung von Holzpaketen bei unterschiedlichen Dimensionen und Längen

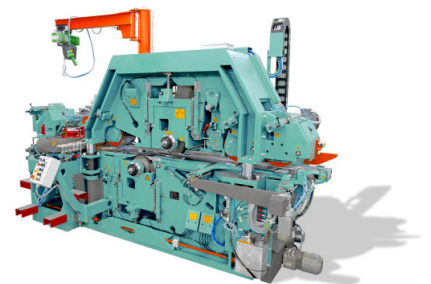
MEHR



▶ Schüsselung & Jahrringerkennung

Schüsselung & Jahrringerkennung

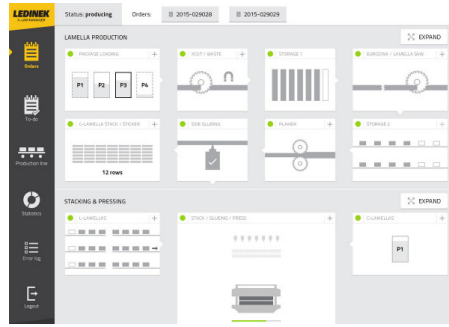
MEHR



▶ Stratoplan S200 / S500

Die Stratoplan ist eine spezielle Hochleistungs- Kalibrier- Hobelmaschine mit unvergleichlicher Holzeinsparung

MEHR



▶ Festigkeitssortierung mit Scanner

Festigkeitssortierung Ihres Schnittholzes mit modernsten Multisensor- Qualitätsscannern

MEHR

▶ PC übergeordnete Anlagensteuerungen

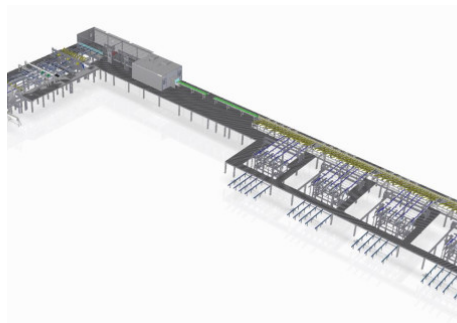
Komplette Kontrolle über Ihre Anlage

MEHR

▶ Filmetagenlager

Zeit zum ruhen

MEHR



▶ Hochleistungs-Stapelmaschinen

Stapelmaschinen mit hoher Lagenleistung und Lagenversatzeinrichtung

MEHR

▶ Hobellinie 250 m/min

Vorhobel- und Sortieranlage für Ihre Weiterverarbeitung bis zu 250 m/min

MEHR