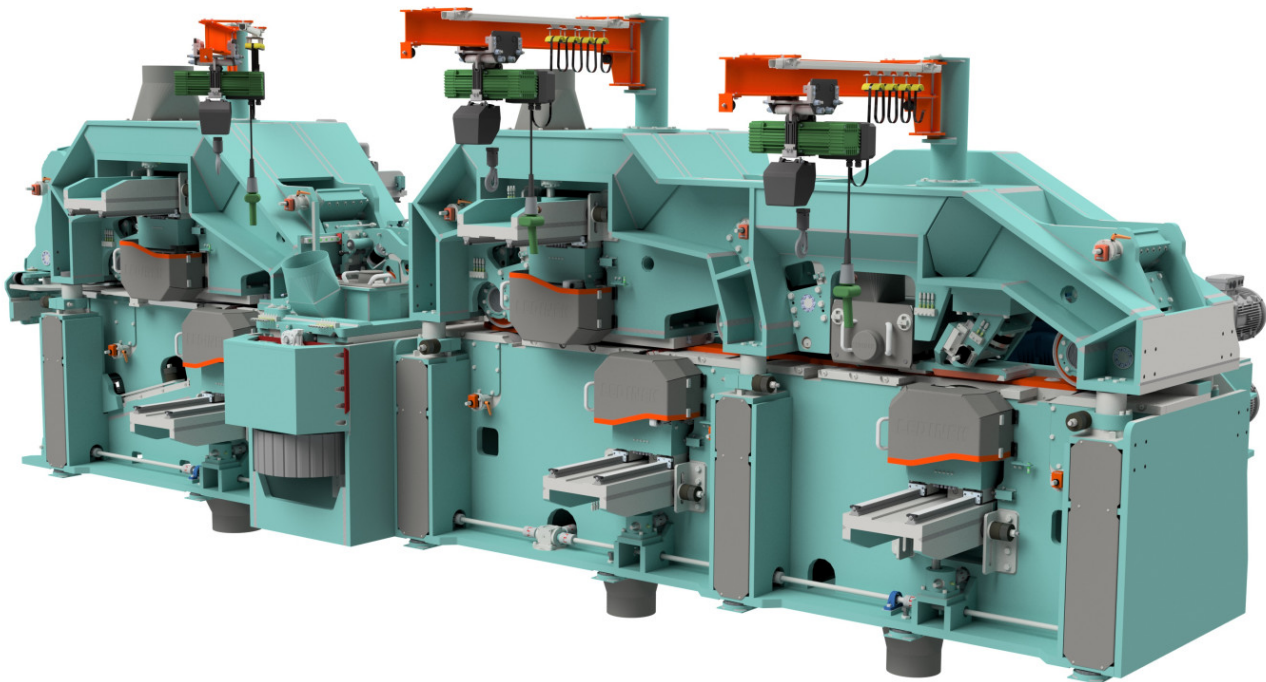


Шедевр всех наших ИННОВАЦИЙ

Stratoplan S300 / S750

Stratoplan - высокопроизводительный строгальный станок, не универсальный, однако сконцентрировавший в себе весь наш практический опыт и знания. Он очень работоспособный, производительный, не требует больших затрат на обслуживание, экономит обрабатываемый материал.

Этот высокопроизводительный станок был специально разработан для работы с высокой нагрузкой на лесопильных предприятиях и высокоскоростных строгальных линиях, особенно хорошо зарекомендовал себя при обработке пиломатериалов и досок для клееных балок. Главная задача станка - быстрое и надежное строгание, и соответствие растущим требованиям по оптимизации ресурсов.

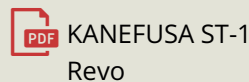


Преимущества:

- Стругание сверху/снизу для экономии древесины
- Неподвижная направляющая линейка на пильном шпинделе
- Неподвижные или плавающие вертикальные шпиндели
- Система быстрого позиционирования с управлением частоты вращения
- Система смены валов от Ledinek для быстрой замены строгальных валов
- Автоматическая настройка для минимизации времени для переоснащения
- Инструменты с прямым приводом и подающими роликами
- Система контроля состояния машины
- Сокращенное количество компонентов обеспечивает надежную эксплуатацию без трудоемкого технического обслуживания

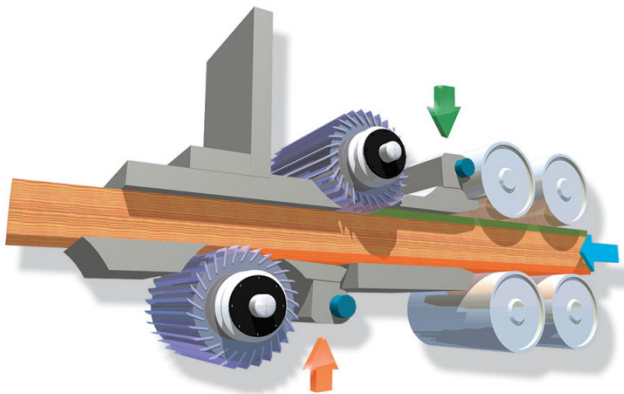
Изначально оснащен ножами Kanefusa ST-1 Revo:

- Строгальные фрезы Ledinek для прямой обработки оснащены ножами Kanefusa ST-1 Revo
- Меньшее энергопотребление
- Большая стойкость режущих кромок
- Лучшее качество обработанной поверхности
- Новый вид покрытия ножей



STRATOPLAN – мастер экономии

Преимущества калибровки сверху/снизу



Система создана для калибровки досок перед дальнейшей обработкой, для строгания ламелей после сращивания, а также во всех случаях, где не требуется большая толщина строжки.

1. Калибровка **верхним шпинделем**

Доска сильно прижимается ВНИЗ к входному столу. Толщина строжки варьируется между выставленной на верхнем шпинделе толщиной и реальной толщиной доски.

2. Калибровка **нижним шпинделем**

Доска прижимается ВВЕРХ к неподвижной направляющей плите. Если доска превышает заданный размер, то здесь снимаются ее излишки. Только при превышении размера доски проводится окончательное строгание.

3. Вы **уменьшаете** толщину доски на входе!

Вы экономите свои деньги!

Контроль состояния

Различные системы контроля температуры или

LEDINEK система фиксации ножей с зубчатым рифлением на задней






вибраций могут быть установлены по всему станку. В зависимости от количества шпинделей и максимальной скорости подачи можно контролировать такие точки, как подшипники шпинделей, направляющие линейки, прижимные пластины, прижимные башмаки, корпуса двигателей, систему подачи и другие участки, подверженные постоянной или периодической нагрузке.

поверхности

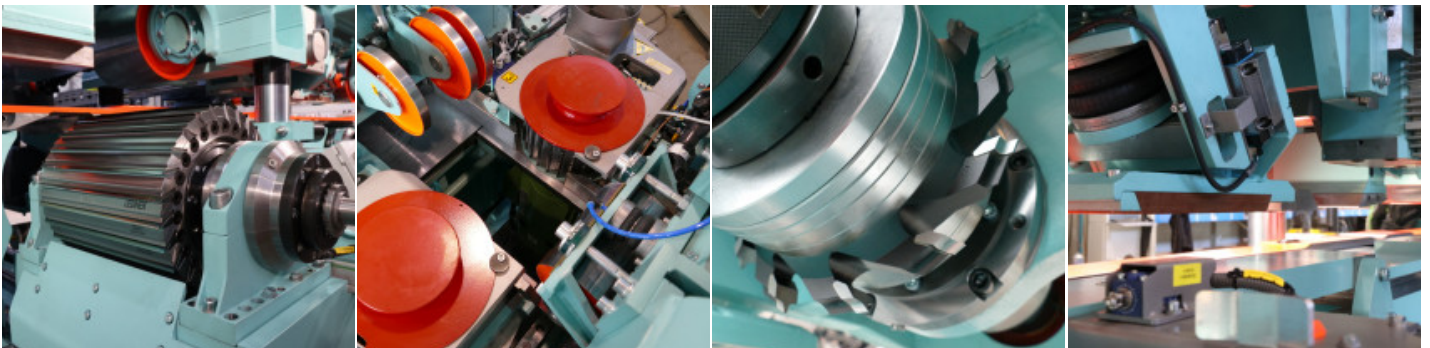
Для инструментов, оснащенных ножами с зубчатым рифлением на задней поверхности, требуется всего 2 винта на каждый клин, чтобы нож оставался на своем месте. Монтаж и выставление зубчатых ножей выполняются быстро и просто без специальных устройств для выставления ножей.

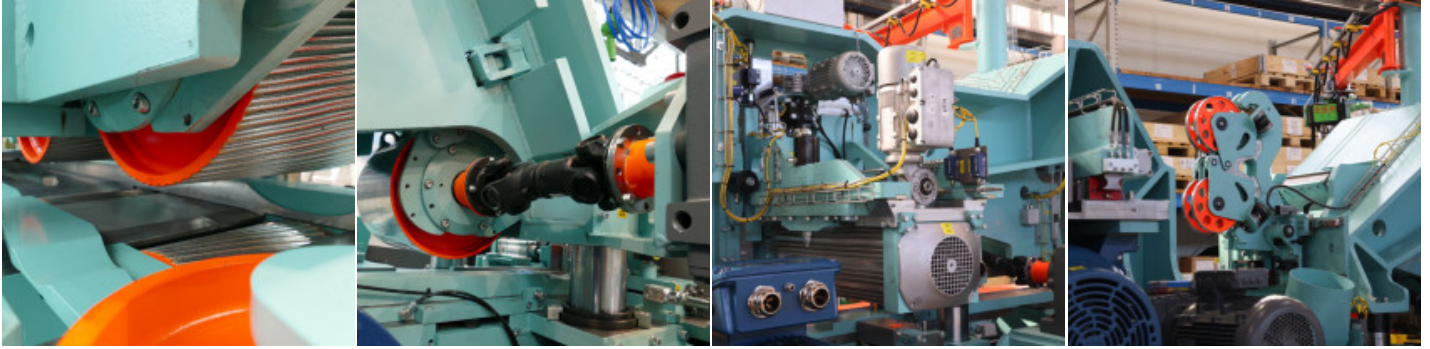
Технические характеристики

STRATOPLAN S300 / S750

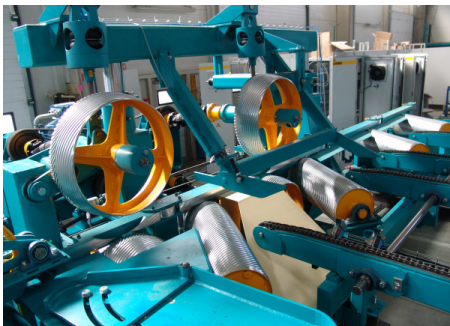
 Ширина	30 - 310 мм
 Высота	19 - 125 мм
 Диаметр строгальной головки	305 / 330 мм
 Диаметр подающих роликов	300 мм
 Скорость подачи	300, 400, 550, 750 м/мин

Фотогалерея





Сопутствующие продукты



▶ Powerfeed

Идеально обеспечивает подачу заготовок для самых быстрых строгальных станков.

[ЧИТАТЬ](#)



▶ Заточной станок GML

Полностью автоматический заточной станок.

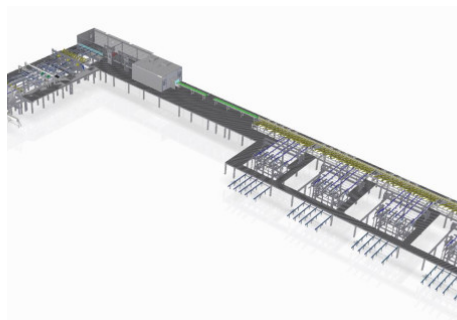
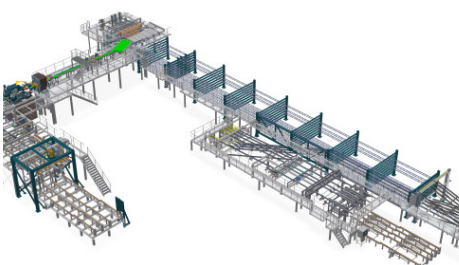
[ЧИТАТЬ](#)



▶ Система измерения инструмента.

Устройство для предварительной настройки профилирующих инструментов

[ЧИТАТЬ](#)



▶ Линия строгания и

▶ Линия сортировки

▶ Stratoplan S1200

сортировки 300 м/мин

Линия строгания и сортировки по качеству с 8 этажами хранения, скорость подачи 300 м/мин

[ЧИТАТЬ](#)

250 м/мин

Линия предварительного строгания и сортировки досок на скорости до 250 м/мин для последующего производства клееных изделий.

[ЧИТАТЬ](#)

Ultra-high speed planer for highest feeding speed and productivity

[ЧИТАТЬ](#)