

Комплексные решения для CLT

Производительная линия CLT для Сёдра (Södra) в Вярёбьяка (Väröbacka, Швеция)

Решение "под ключ" впечатлило шведскую компанию

После первого пилотного проекта по производству CLT компания **Södra Building Systems** сделала еще один шаг и построила завод для производства большого количества панелей. Это второй проект "под ключ", который был поставлен в Швецию.

Создавая первую линию по производству CLT, компания Södra не стала экспериментировать, а сделала ставку на надежное и проверенное оборудование. Было желание также, чтобы был один поставщик на всю технологическую линию. Но это всего две из многих причин, почему руководство шведской компании снова обратилось к Ledinek.

По всей линии интегрирована программа **X-Lam Manager**, разработанная инженерами компании Ledinek Engineering. Иерархическая компьютерная программа используется для управления производственным процессом, наблюдением за производственным потоком, для визуализации, сбора статистических данных, получения актуальной информации и использования инструментов для анализа производства.

Компания: **Södra Building Systems**

Facebook: **Södragroup**

Расположение: Väröbacka / Sweden

Директор: Lina Ahlgren

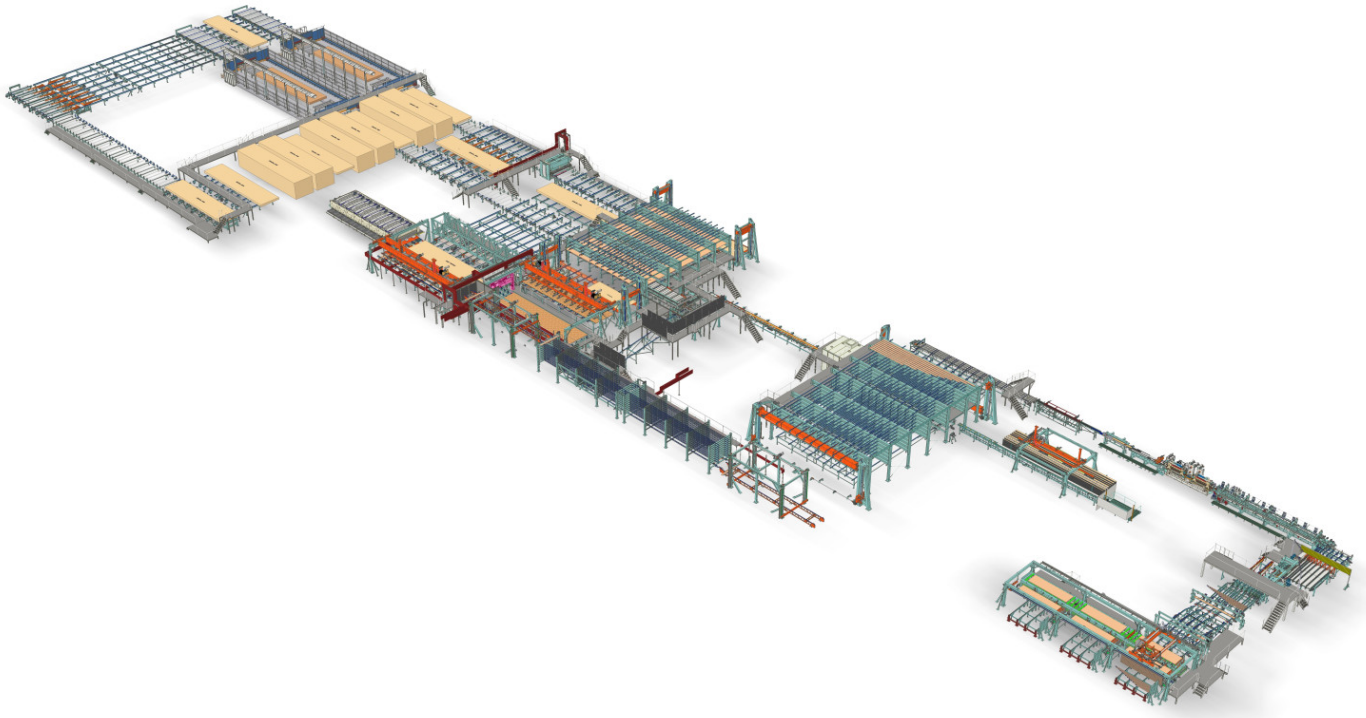
Директор производства: Krister Norberg

Сотрудники: Södra Building Systems - 100 человек

Порода древесины: елка

Операторы: 14 человек в смену

Производительность: 100.000 м³ / год



High volume CLT production facility for Södra in Väröbacka