

Линия сортировки для существующей линии сращивания компании Seпа!

Сепа приобретает автоматическую линию сортировки для оптимизации существующего производства

После запуска линии сращивания в 2016 г., компания Сепа инвестировала снова, заменив устаревшую, требующую больших вложений линию сортировки на новую, полностью автоматическую.

Новая линия оснащена вакуумной установкой разбора пакетов и системой подачи досок к строгальному станку с шириной обработки до 400 мм. Ленточная пильная установка непосредственно после строгального станка дает возможность выпускать более разнообразные продукты.

Сканер с встроенным модулем искусственного интеллекта проверяет доски на наличие дефектов, которые заказчик "научил" машину определять. Комбинация с машиной для определения прочности на прогиб дает гарантию того, что на линию сращивания поступают заготовки только высокой прочности. Дефекты, подлежащие удалению, маркируются мелом с люминисцентным эффектом, по меловой отметке торцовочная пила затем выполняет распил на линии сращивания.

Линия сортирует на 3 качества - C24, C30/35 и C45, а также прочие доски. 3 штабелера укладывают доски в пакеты на рольганге к машине для обвязки лентой. Затем пакеты транспортируются непосредственно в цех, где находится установка сращивания на минишип, либо на склад.

Компания: **Seпа Oy**

www: **SEPA OY**

Место: Keitele / Финляндия

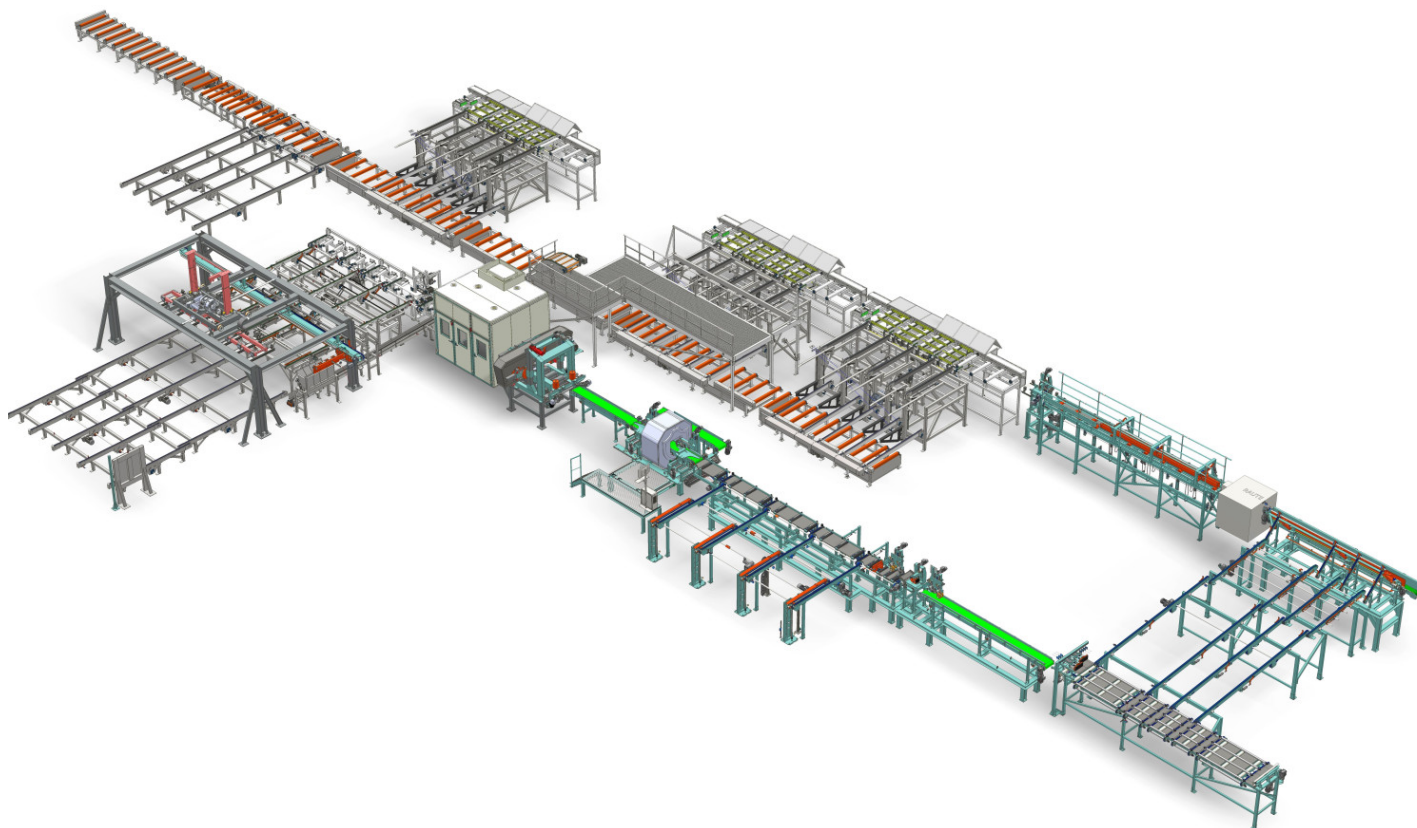
Генеральный директор: Esko Ovaskainen

Руководитель проекта: Aku Lindgren

Сотрудники: 100

Породы древесины: елка, сосна

Производительность: более 30.000 м³ / год/ 1 смена



Сортировка для линии сращивания

1. Цепной поперечный транспортер для пакетов
2. Вакуумное устройство для разбора пакетов
3. Определение коробления и поворотное устройство
4. Устройство подачи досок к четырехстороннему строгальному станку
5. Europlan строгальный станок шириной обработки до 400 мм, скорость 120 м/мин и горизонтальной ленточной пилой
6. Горизонтальный спиральный строгальный вал с твердосплавными вставками
7. Горизонтальная ленточная пила – наклонная, для деления заготовок
8. Сканер Smarti для определения дефектов с блоком искусственного интеллекта
9. Съемник досок с выравнивающим рольгангом
10. Цепной поперечный транспортер с задними упорами для слоя досок
11. Выходная механизация после машины для определения прочности на прогиб
12. Aligning rollcase sorting conveyors with side sweep lug chains

Факты

- Ширина досок 70 - 250 (400) мм
- Толщина досок 20 - 80 мм
- Сортировка по качеству от C24 до C45
- Установленная мощность ок. 260 кВт
- расход сжатого воздуха 11.200 м³/ч
- Полностью автоматизированный процесс строгания и сортировки

13. iPlan Manager - программа управления строганием и сортировкой
14. Станция нанесения маркировки с информацией о качестве и размере заготовок
15. Пакетоформирующая машина
16. Рольганг для отсортированных пакетов

Фотогалерея





[View Hightech Machinery by Ledinek](#)

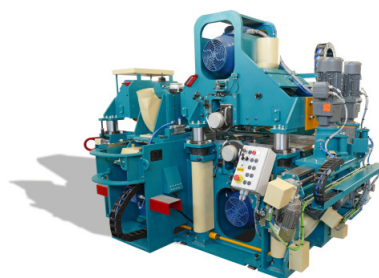
Сопутствующие продукты



▶ Вакуумная установка разбора пакета

У каждого производство есть свое начало.

[ЧИТАТЬ](#)



▶ Europlan 300 / 400 / 600

Универсальный станок для строгания досок, бруса и балок.

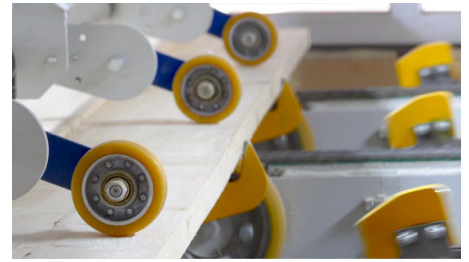
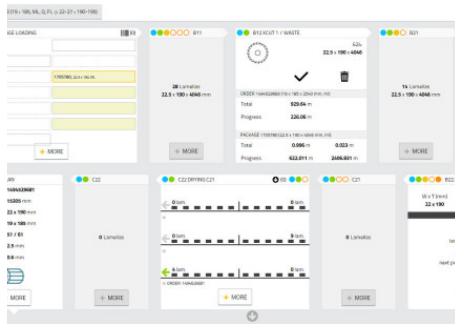
[ЧИТАТЬ](#)



▶ HTBS

Горизонтальная ленточная пила для деления заготовок

[ЧИТАТЬ](#)



► Простые пакетоформирующие машины

Идеальное пакетирование.

ЧИТАТЬ

► iPlan Manager

Система управления
сортировкой по качеству и
прочности, а также
строганием

ЧИТАТЬ

► Автоматизация процесса

Комплексные решения по
инжинирингу для станков и
комплектных заводов.

ЧИТАТЬ