



Комплексные решения для производства CLT

Завод по производству CLT для компании Element 5 в Онтарио, Канада

Element5 инвестировала в масштабное производство для увеличения производительности своего деревообрабатывающего завода. Новое производство будет выпускать панели CLT и клееную балку разных размеров и обеспечит рынок различными видами продуктов из массивной древесины.

Производственная линия смонтирована в новом здании, построенном в новой локации "с нуля", имеет стратегически важное расположение - между Торонто и Детройтом. В состав линии входит недавно разработанный пресс **Z-Press** для склейки досок в щит по кромке. Максимальный размер панелей CLT, которые будут производиться на заводе, 16 м x 3,5 м x 0,36 м. Предусмотрена также возможность шлифования панелей с обеих сторон для улучшения их визуального качества. На производстве также смонтированы система кондиционирования древесины и обрабатывающий центр CNC для фрезерования готовых панелей CLT после их прессования и шлифования. Это первая комплексная линия CLT, поставленная в Северную Америку.

Вся производственная линия управляется с помощью **X-Lam Manager**, разработанной программистами Ledinek Engineering программой на базе ПК, она обеспечивает управление всем производственным процессом, отдельными производственными потоками, визуализацию, статистические данные, информацию в режиме реального времени, а также снабжена инструментами для анализа.

Компания: **Element 5**

Место нахождения: Онтарио / Канада

Генеральный директор: Patrick Poulin

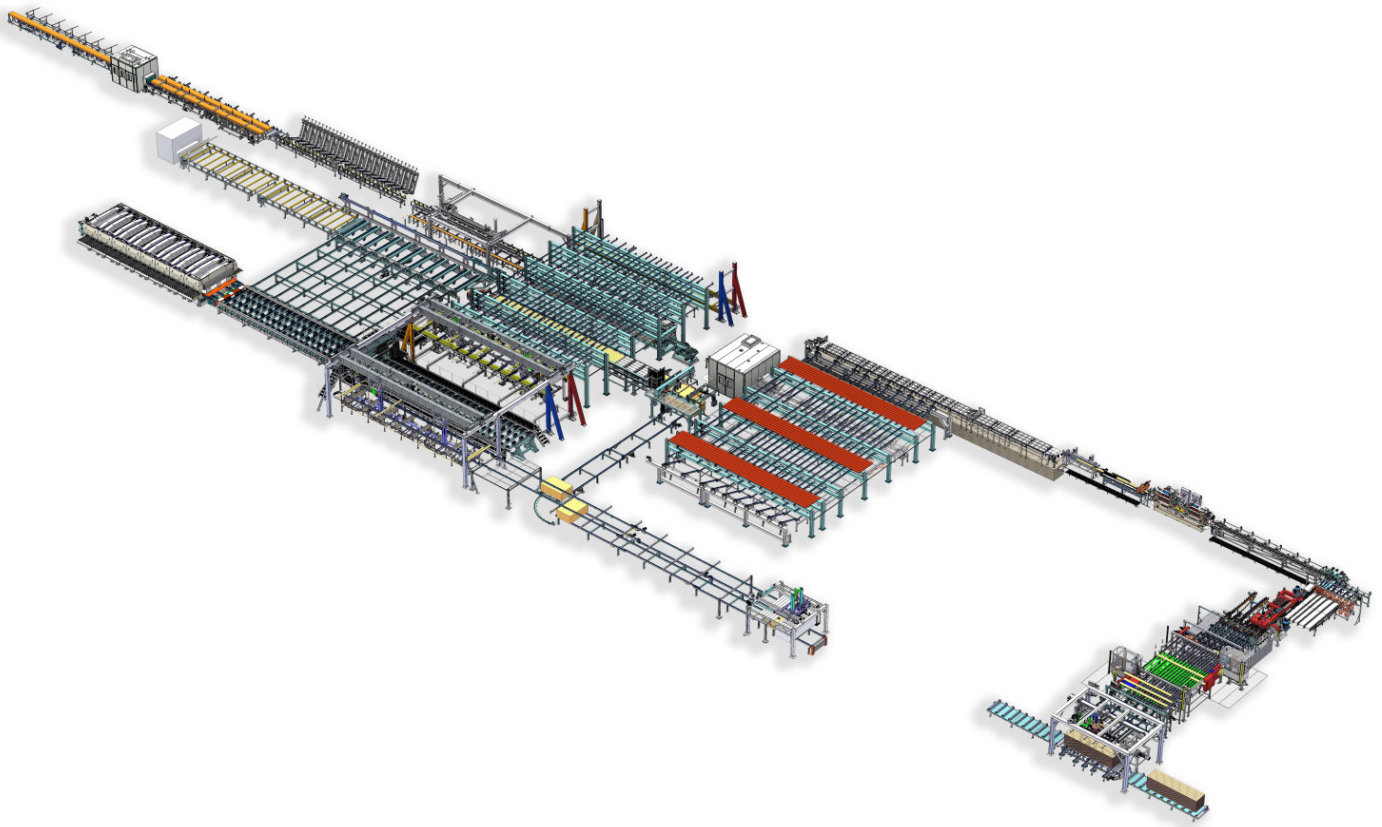
Руководитель проекта: Chris Latour

Количество сотрудников: 50

Породы древесины: ель

Количество операторов: 5+2

Производительность линии: 40,000 м³ / год



Линия CLT "под ключ"

1. Вакуумное устройство разбора пакетов 2 разных сортов досок
2. Устройство измерения влажности с заслонкой для выбраковки
3. Торцовочные пилы для удаления дефектов на досках
4. Система подачи заготовок на установку сращивания на минишип
5. **KONTIZINK L-S120** установка сращивания производительностью до 80 шт./мин; 120 м/мин
6. Этажный склад выдержки сращенных ламелей
7. Устройство подачи ламелей к строгальному станку **SUPERPLAN 4V-S350**, строгание с высокой скоростью и отличным качеством поверхности
8. Пресс для склейки ламелей по кромке **Z-PRESS** для быстрой монтажной склейки ламелей в щит
9. Этажный склад для продольных слоев
10. Торцовочная пила для раскроя поперечных слоев
11. Штабелер для поперечных слоев
12. Накопитель для пакетов поперечных слоев
13. Вакуумное устройство разбора поперечных слоев
14. Вакуумное устройство для укладки продольных слоев
15. Вакуумное устройство для укладки поперечных слоев
16. Устройство с CNC-управлением для нанесения однокомпонентного клея PUR (полиуретан) производства OEST
17. Мощный подвижный алюминиевый стол с синтетическим покрытием для формирования панели CLT
18. **X-PRESS 16** - пресс для прессования панелей с усилием до 0,8 Н/мм²
19. X-PRESS 16 м x 3,5 м x 0,36 м
20. Толкатель для продольного смещения панели CLT с выходным транспортером
21. Шлифовальный станок IMEAS 3.200 мм ширина
22. Пресс для клееной балки длиной до 16 м

23. **EUROPLAN 600 4V** строгальный станок для обработки балки 4 стороны + 4 узла для снятия фаски 600 x 300 мм
24. Обрабатывающий центр CNC

Факты

- Размер панели до 16 м x 3,5 м x 0,36 м
- Производительность линии до 40.000 м³/год
- Производительность в смену 80 м³
- Использование клея PUR для высокой производительности
- Высокая гибкость производственного процесса CLT
- Общая установленная мощность: ок. 2.000 кВт
- Мощность аспирационной установки ок. 100.000 м³/ч
- Рекомендуемый размер цеха: 200 м x 44 м x 9 м

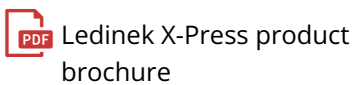
Фотогалерея



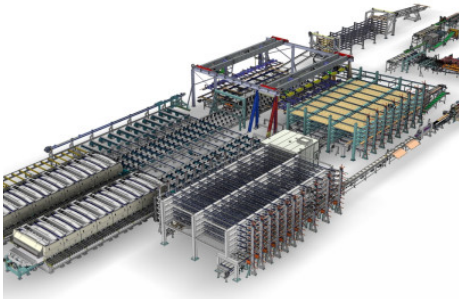


Element5 - тур по заводу в Сент-Томас

Element5 завод в Сент-Томас - съемка с дрона



Сопутствующие продукты



▶ Линия для производства CLT в Норвегии

Компания Splitkon AS из норвежского Омута (Åmot) инвестировала в новую линию для промышленного производства большеформатных панелей перекрестной склейки.

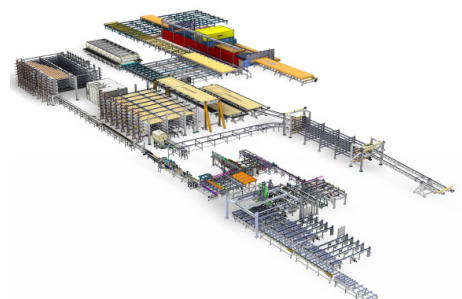
[ЧИТАТЬ](#)



▶ Линия CLT во Франции

Компания S.A.S. Piveteau Bois из Сент-Флоренс (Sainte Florence) инвестировала в новое промышленное производство большеформатных панелей перекрестной склейки.

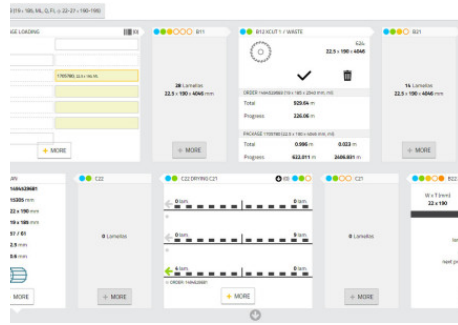
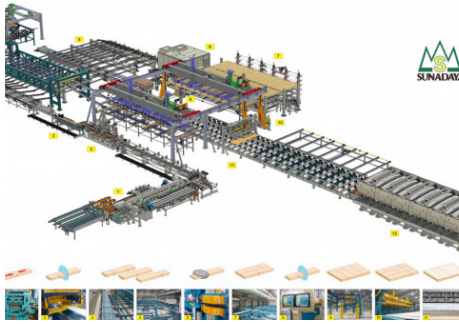
[ЧИТАТЬ](#)



▶ Линия CLT в Австралии

Первая комплексная линия для производства CLT от одного производителя в Австралии в компании XLAM. Мы получили возможность поставить завод для производства CLT "под ключ"..

[ЧИТАТЬ](#)



▶ Линия CLT в Японии

First complete CLT production from one supplier in Japan at Cypress Sunadaya Co., Ltd. We got the opportunity to supply a CLT production Turnkey solution.

[ЧИТАТЬ](#)

▶ X-Lam Manager

Система управления производством панелей CLT

[ЧИТАТЬ](#)

▶ X-Press

Пресс для панелей CLT перекрестной укладки ламелей.

[ЧИТАТЬ](#)