



Komplette Hobelösung

LEDINEK DE - HOBELN PROFILIEREN - HOPELLINIE 250 M/MIN

250 m/min Sortierlinie

Im Rahmen eines großen Investitionsprojekts für die Herstellung von Holzwerkstoffen in Nordrussland entwarf und baute LEDINEK eine automatisierte Hochleistungssortierlinie für die Beurteilung und Sortierung von Brettern, die für die Herstellung von Brettschichtholz und Brettspertholz bestimmt sind.

Eine weitere wichtige Anforderung des Kunden war die Erweiterung ihrer Produktpalette in einer Weise, die die aktuelle Produktion nicht beeinflusst. Eine unabhängige Hochleistungslinie, die um eine 7-Spindel Hochgeschwindigkeits-Hobelmaschine SUPERPLAN gebaut wurde, war die perfekte Lösung für beide Aufgaben.

Aufgabe

- Vorhobeln und Profilieren
- Festigkeitsbeurteilung mit Scanner
- Scannen
- Sortierung
- Produktion von Brettschichtholz BSH und Brettspertholz BSP Produkten
- Produktion von Profilholz

Schlüsselkomponenten der Lösung

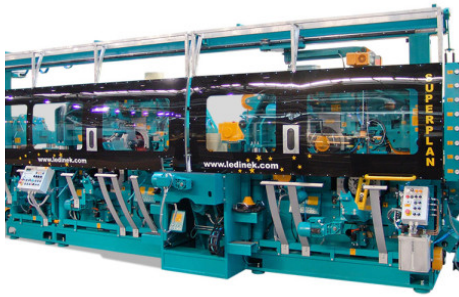
- Kipptisch mit Vereinzelung
- Beschickung für bis zu 50 Teile/Minute
- SUPERPLAN 7V-S250 Hobelmaschine
Kehlmaschine
- GOLDENEYE 702 X-ray Scanner von Microtec
- 4 Hochleistungs- Stapelmaschinen

Fotogalerie



Video

Ähnliche Produkte



▶ Superplan S150 / S400

Hervorragende Hochleistungs- und Hochgeschwindigkeitshobelmaschine für die anspruchsvollsten Profilieraufgaben

MEHR



▶ Kippentstapelung

Jede Produktion braucht einen Eingang

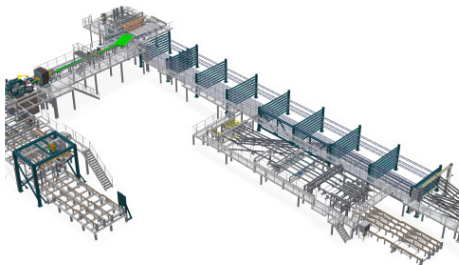
MEHR



▶ Hochleistungs-Stapelmaschinen

Stapelmaschinen mit hoher Lagenleistung und Lagenversatzeinrichtung

MEHR



▶ Sortierlinie 300 m/min

Vorhobel- und Sortieranlage für Ihre Weiterverarbeitung bis zu 300 m/min

MEHR