

ROTOLES Revolution

LEDINEK DE - HOBELN PROFILIEREN - ROTOLES D

Rotoles D Kalibrierfräs- Hobelmaschinen mit Vorschubband

Beste Genauigkeit der Lamellen und hervorragende Ergebnisse bei Bearbeitung von extrem dünnen Werkstücken bei hohen Vorschubgeschwindigkeiten.

ROTOLES D Kalibriermaschinen sind die beste Wahl für Kalibrierung von Lamellen und Platten.

Das Stirnplanfräsverfahren bietet eine verbesserte Bearbeitungsqualität im Vergleich zur konventionellen Hobelung:

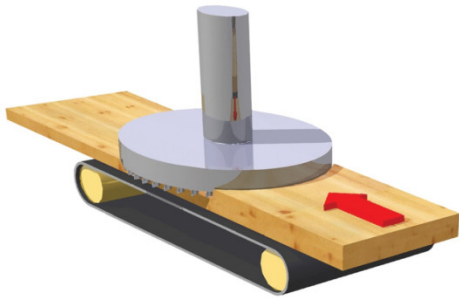
- Kein Hobelschlag
- Kein Wellenschatten
- Höhere Kalibriergenauigkeit bei hoher Bearbeitungsgeschwindigkeit
- Perfekte Bearbeitung von Ästen und deren Ränder sowie der beschädigten Bereiche
- Keine Verformung der Zellstruktur, dadurch glatte und offenporige Oberfläche

Diese Eigenschaften bieten wichtige Vorteile für die Nachbearbeitung:

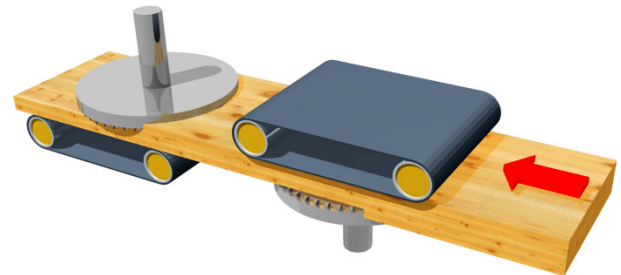
- Geringer Verbrauch von Klebstoff für Brettschichtbalken, Paneele und Bodendielen
- Einheitliche Leimbindung - konsistente Delaminierungstestergebnisse
- Bessere Durchdringung von Lack, Öl oder Wachs in die Holzstruktur

Die einseitigen oder zweiseitigen Kalibrier-Hobelmaschinen sind geeignet für exakte Kalibrierung von dünnen Oberlagen von Mehrschichtplatten oder andere Kalibrierung von dünnen und breiten Werkstücken. In vielen Anwendungen kann eine Rotoles anstatt einer Dickenhobel- oder Bandschleifmaschine eingesetzt werden: Im ersten

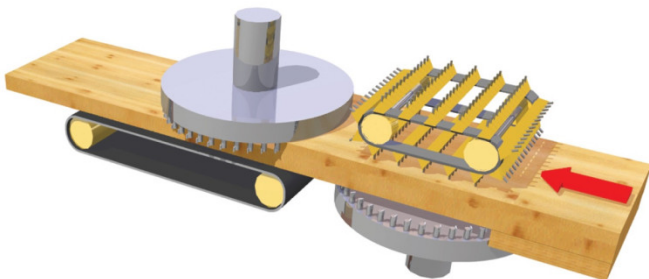
Fall mit besserer **Bearbeitungssicherheit** und vergleichbarer **Oberflächenqualität** und im letzteren Fall auch mit **Vervielfachung der Produktivität**. Sie ist geeignet zur Bearbeitung von Hartholz sowie Weichholz. Die Vorteile sind besonders deutlich bei der Bearbeitung von Hartholz.



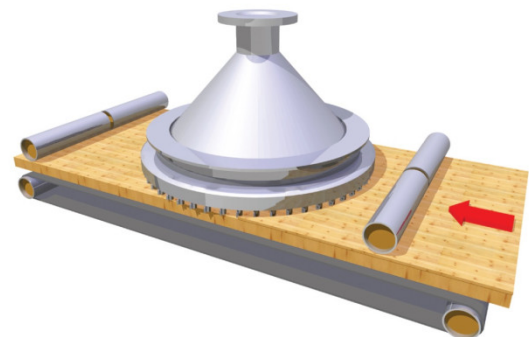
**Einseitige Kalibrierfräs-
Hobelmaschinen**



**Zweiseitige Kalibrierfräs-
Hobelmaschinen**



Zweiseitige Fräs- Hobelmaschinen



**Breite Kalibrierfräs-
Hobelmaschinen**

Rotoles 400 D-S und Rotoles 600 D-S

Einseitige Kalibrierfräs- Hobelmaschinen

Maschinen mit einem oberem Rotor und unterem Vorschubband werden für die Kalibrierung von sehr dünnen Werkstücken, wie zum Beispiel Hartholz-Deckschichtlamellen zur Herstellung von Mehrschicht-Fertigparkett

eingesetzt.






Rotoles 400 D-S



Rotoles 600 D-S

Technische Daten

ROTOLES 400 D-S / ROTOLES 600 D-S

 Breite	400 / 600 mm
 Stärke	2 - 50 mm
 Rotordurchmesser	520 / 814 mm
 Vorschubgeschwindigkeit	45 m/min

Maschinenmodelle

- Rotoles 400 D-S
- Rotoles 600 D-S


ABSAUGUNG

ABSAUGUNG

Fotogalerie (Rotoles 400 D-S / Rotoles 600 D-S)



Video Rotoles 400 D-S

 Rotoles 400 D-S
Broschüre

 Rotoles System Broschüre

Andere Rotoles Maschinen mit Vorschubband

ZWEISEITIGE KALIBRIERFRÄS-
HOBELMASCHINEN

ZWEISEITIGE FRÄS-
HOBELMASCHINEN

BREITE KALIBRIERFRÄS-
HOBELMASCHINEN

ALLE
TYPEN

Rotoles 400 PD-SV und Rotoles 600 PD-SV

Zweiseitige Kalibrierfräs- Hobelmaschinen

Maschinen mit unterem und oberem Rotor sowie oberem und unterem Vorschubband werden für die Kalibrierung von sehr dünnen Werkstücken, wie zum Beispiel Hartholz-Deckschichtlamellen zur Herstellung von Mehrschicht-Fertigparkett eingesetzt.




Rotoles 400 PD-SV



Rotoles 600 PD-SV

Technische Daten

ROTOLES 400 PD-SV / ROTOLES 600 PD-SV

 Breite	400 / 600 mm
 Stärke	3 - 30 mm
 Rotordurchmesser	520 / 814 mm
 Vorschubgeschwindigkeit	45 m/min

Maschinenmodelle

- Rotoles 400 PD-SV
- Rotoles 600 PD-SV

ABSAUGUNG

ABSAUGUNG

Fotogalerie (Rotoles 400 PD-SV / Rotoles 600 PD-SV)



Video Rotoles 400 PD-SV

 Rotoles System Broschüre

Andere Rotoles Maschinen mit Vorschubband

EINSEITIGE KALIBRIERFRÄS-
HOBELMASCHINEN

ZWEISEITIGE FRÄS-
HOBELMASCHINEN

BREITE KALIBRIERFRÄS-
HOBELMASCHINEN

ALLE
TYPEN

Rotoles 400 PD-S

Zweiseitige Fräs- Hobelmaschinen

Maschinen mit unterem und oberem Rotor sowie oberen Vorschubkette und unterem Vorschubband werden für die Hobelung von Brettern von verschiedenen Breiten eingesetzt.



Technische Daten

ROTOLES 400 PD-S

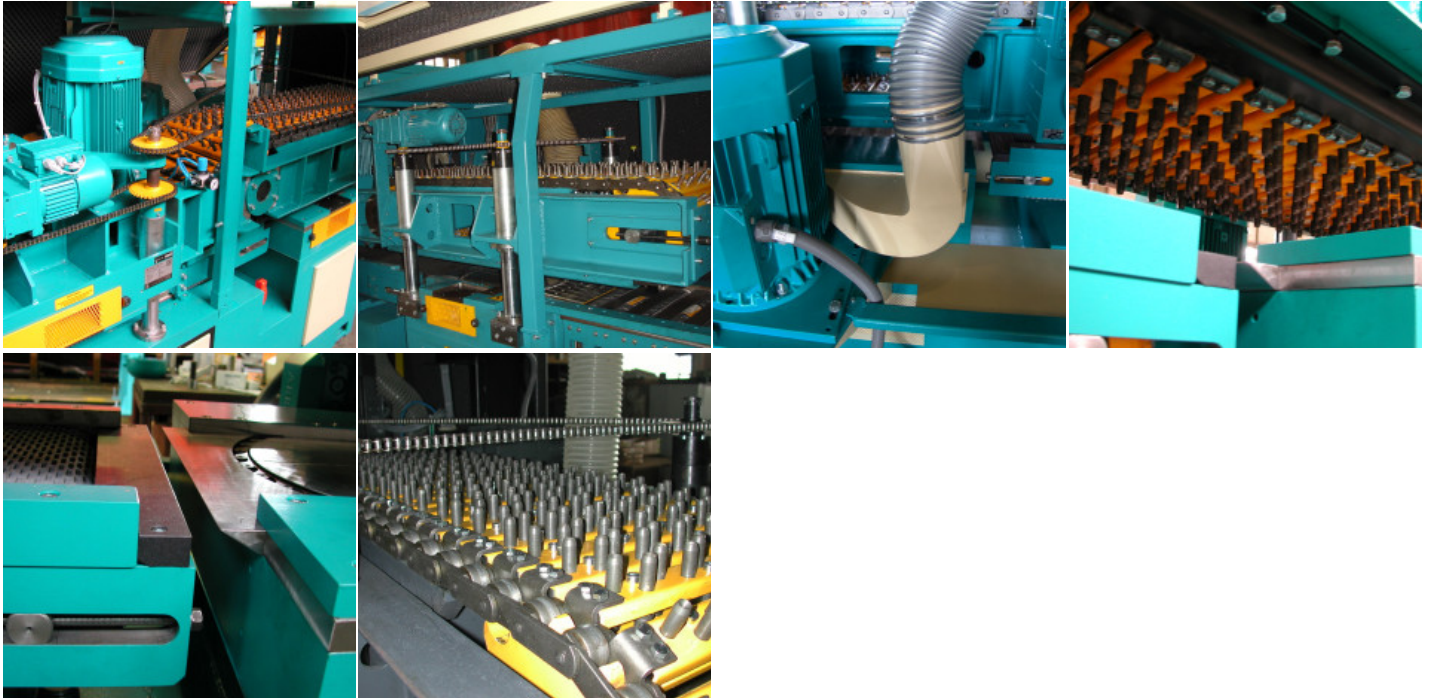
 Breite	400 mm
 Stärke	6 - 150 mm
 Rotordurchmesser	520 / 814 mm
 Vorschubgeschwindigkeit	45 m/min

Maschinenmodelle

- Rotoles 400 PD-S

ABSAUGUNG

Fotogalerie (Rotoles 400 PD-S)



 Rotoles System Broschüre

Andere Rotoles Maschinen mit Vorschubband

EINSEITIGE KALIBRIERFRÄS-
HOBELMASCHINEN

ZWEISEITIGE KALIBRIERFRÄS-
HOBELMASCHINEN

BREITE KALIBRIERFRÄS-
HOBELMASCHINEN

ALLE
TYPEN

Rotoles 1300 D und Rotoles 1300 PD-V

Breite Kalibrierfräs- Hobelmaschinen

Maschine mit oberem Rotor und unterem Vorschubband und Maschine mit unterem und oberem Rotor sowie oberem und unterem Vorschubband werden für die Kalibrierung von breiten Platten oder anderen technischen Produkten

eingesetzt.



Rotoles 1300 PD-V

Technische Daten

ROTOLES 1300 D

 Breite	1.300 mm
 Stärke	5 - 150 mm
 Rotordurchmesser	1.650 mm
 Vorschubgeschwindigkeit	36 m/min

Maschinenmodelle

- Rotoles 1300 D

ABSAUGUNG

 Rotoles System Broschüre

Fotogalerie (Rotoles 1300 D / Rotoles 1300 PD-V)



Andere Rotoles Maschinen mit Vorschubband

EINSEITIGE KALIBRIERFRÄS-
HOBELMASCHINEN

ZWEISEITIGE KALIBRIERFRÄS-
HOBELMASCHINEN

ZWEISEITIGE FRÄS-
HOBELMASCHINEN

ALLE
TYPEN