



Schnell und produktiv

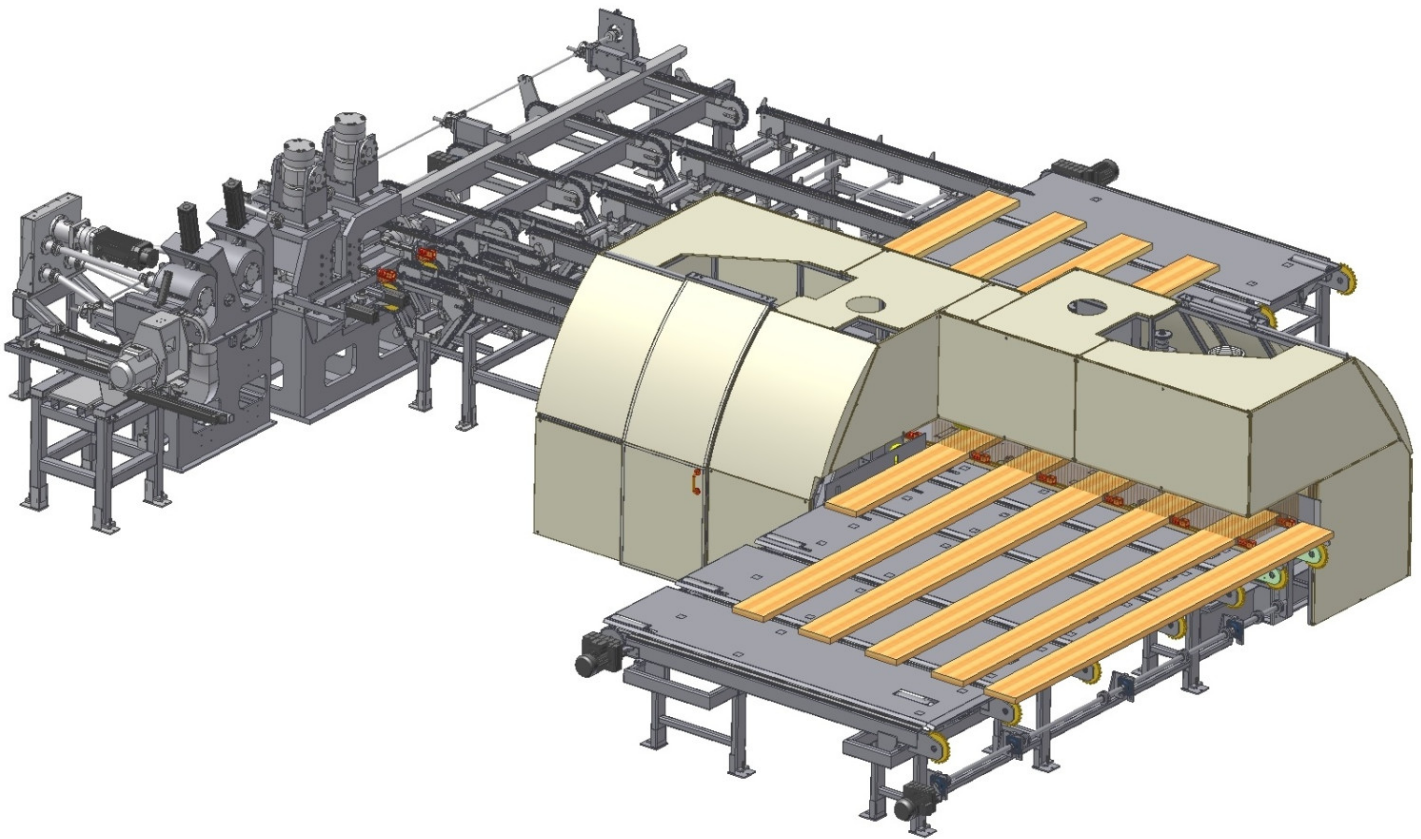
LEDINEK DE - KEILZINKEN - EUROZINK 1500

Eurozink 1500

Die Eurozink ist schnell und sehr produktiv.

Einzelstück- Keilzinkensystem mit Hochleistungs- Taktpresse zur Herstellung von KVH Bauholz und Brettschichtholzlamellen.

Diese Maschine eignet sich hervorragend für Produktionslinien, die für ein hohes Ausgangsvolumen von Holz mit großen Querschnitten ausgelegt ist. Alle Komponenten der Maschine sind gut und robust konstruiert. Die Maschine hat einen langen Lebenszyklus auch bei hohen Belastungen mit großen Querschnitten.



Vorteile:



- Einzelstück- Fingerfrässystem
- Durch die Individuelle Klemmung gibt es eine sehr genaue Verbindung
- Perfekt geeignet für sägeraues Schnittholz
- Fallende Längen bis zu 6 m
- Große Werkstückquerschnitte möglich
- Sehr starke hydraulische Taktpresse
- Berührungsloser computergesteuerter Leimauftrag
- Maximale Produktivität

Vorteile des Einzelstück-Zinkenfrässystems:

- Versatzarme Ausrichtung der Zinken
- Jedes Werkstück ist unabhängig gegenüber der Referenzfläche ausgerichtet
- Es kommt zu keinen Fehlern wie in Paketfräsmaschinen
- Gleichmäßiger Klebstoffauftrag auf jedem Werkstück
- Unempfindlich gegenüber den großen Längenunterschieden der der Werkstücke

Technische Daten

EUROZINK 1500

| | |
|--|-------------|
|  Breite | 85 - 300 mm |
|  Stärke | 20 - 110 mm |
|  Takte | 12 1/min |
|  Typische Laufmeterleistung | 1.500 m/h |
|  Vorschubgeschwindigkeit | 40 m/min |
|  Zinkenfräserdurchmesser | 260 mm |

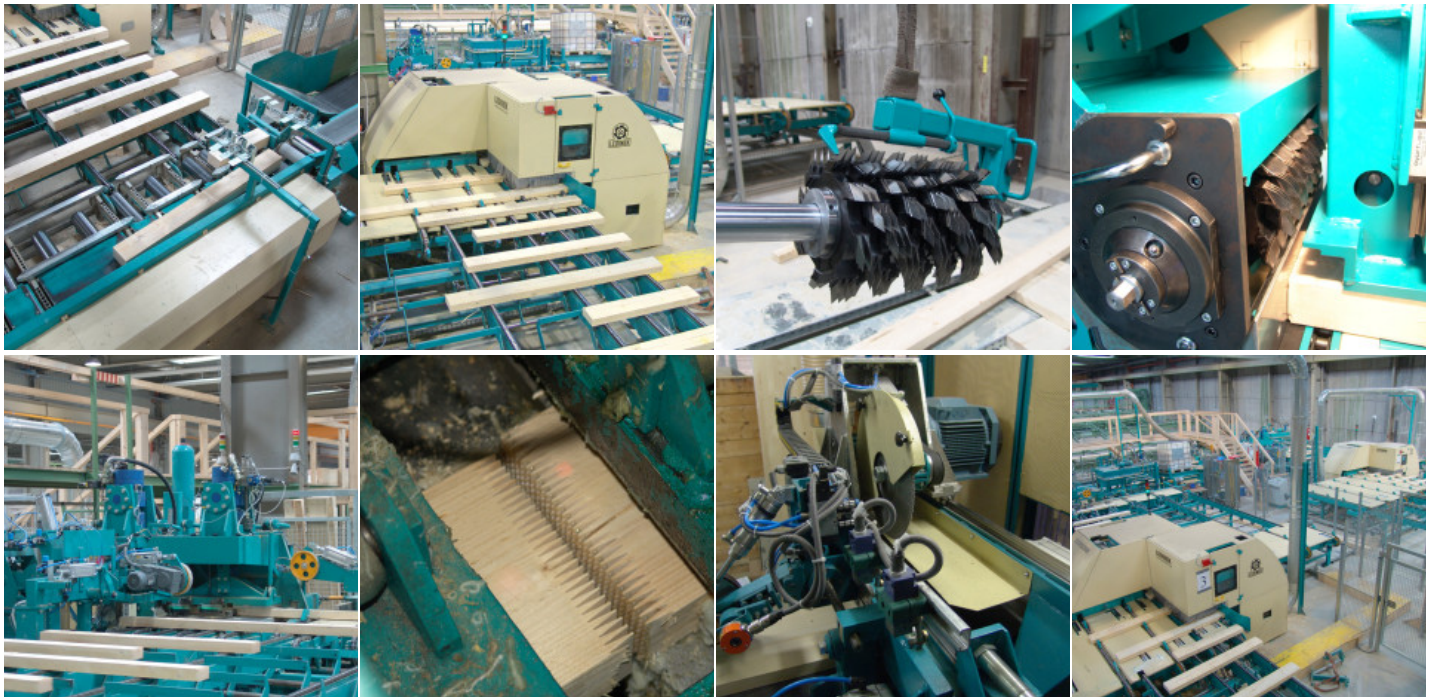
Maschinenmodelle

- Eurozink 1500

ABSAUGUNG

KEILZINKEN

Fotogalerie



Video

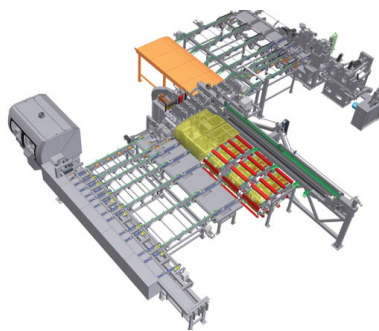
Ähnliche Produkte



▶ Eurozink Compact 800

Leistungsstarke und produktive Maschine für die Keilzinkung von massivem Bauholz, KVH und Lamellen

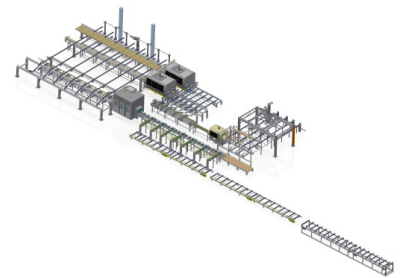
[MEHR](#)



▶ Kontizink 2000

Eine Universelle Einzelbrettanlagen für den Langholz-Bereich und große Holzquerschnitte im konstruktiven Holzbau

[MEHR](#)



▶ Konstruktionsholzanlage - 12 Verbindungen

Keilzinkenanlage KVH Produktionslinie für solides Bauholz mit einer Kapazität von 12 Verbindungen pro Minute

[MEHR](#)