



Komplette BSH-Fertigungsanlage

LEDINEK DE - LEIMHOLZANLAGEN - BSH MOELVEN TÖREBODA

BSH Produktionslinie für Moelven in Töreboda

Die Firma **Moelven Töreboda** hat in eine schlüsselfertige Industrieproduktion für Brettschichtholz investiert. Die Linie ging 2010 in Produktion und beliefert sowohl den heimischen als auch den europäischen Markt mit Brettschichtholzträgern.

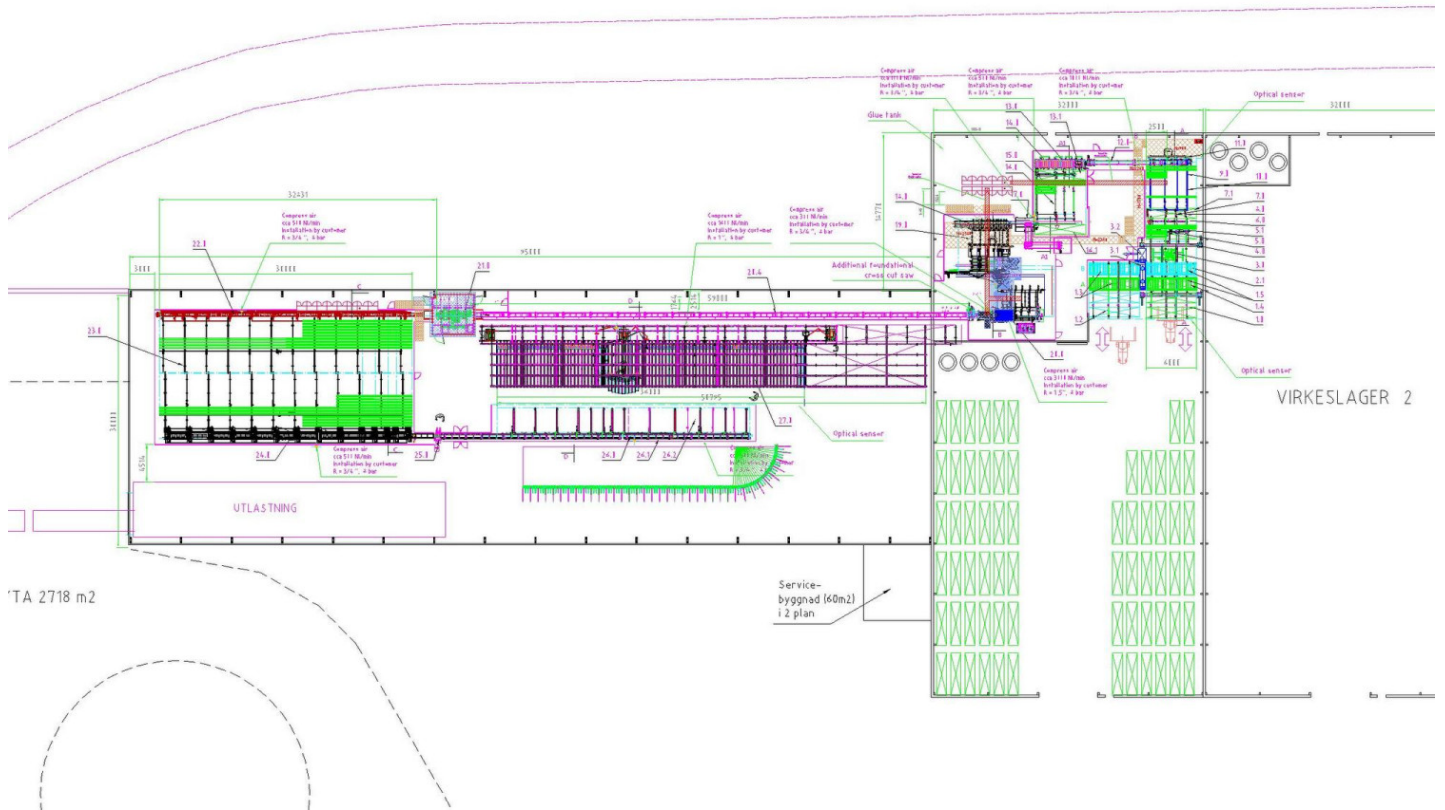
Ledinek erhielt die Möglichkeit, eine komplette GLT-Linie für kundenspezifische gebogene Träger zu liefern.

Firma: Moelven AS

Standort: Töreboda Sweden

Holzarten: Fichte

Produktionskapazität: 40.000 m³/Jahr - Brettschichtholz im 2-Schicht-Betrieb



Hauptmaschinen:

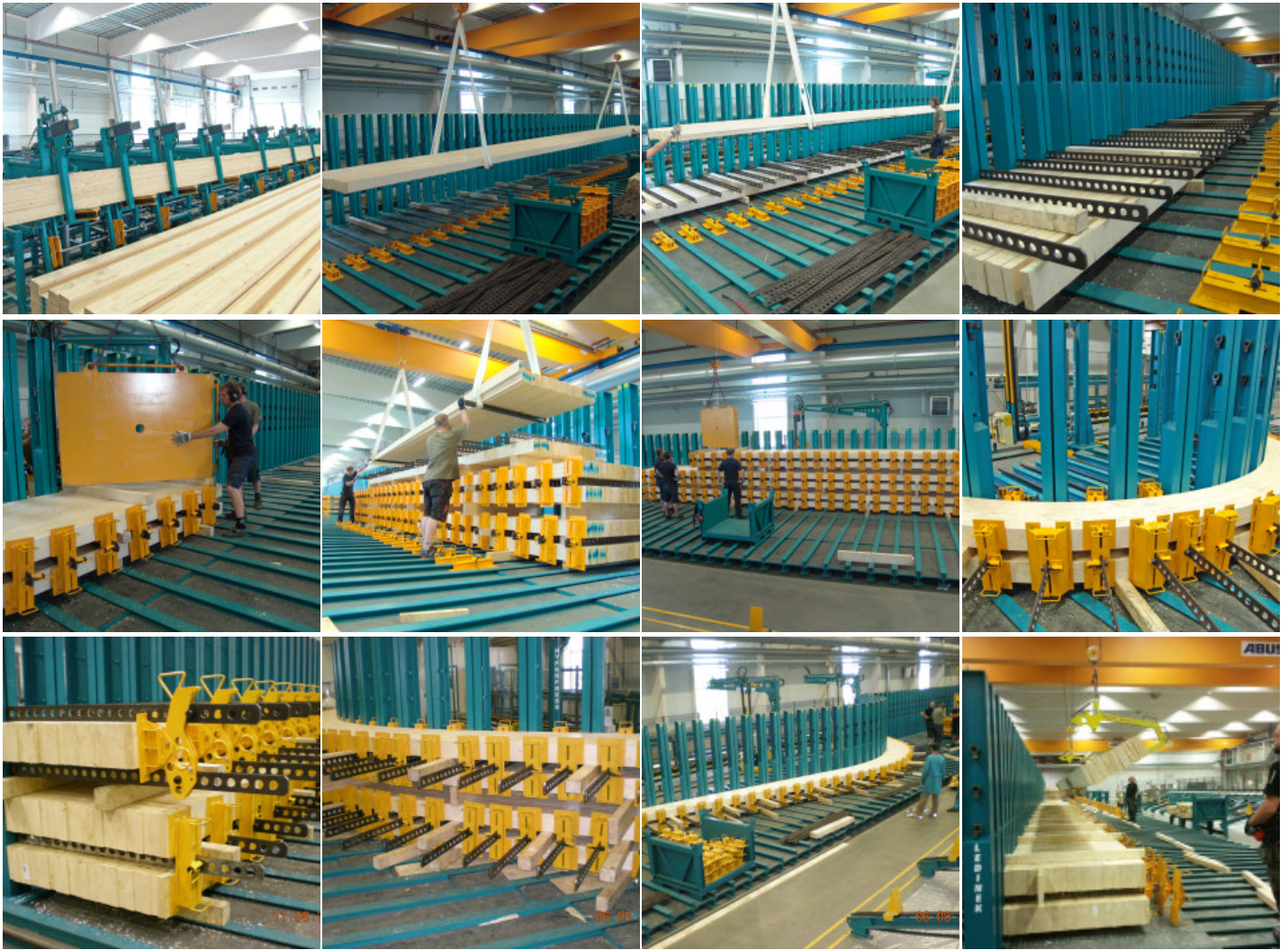
1. Vakuumentstapelung für 2 Qualitäten
2. Schlüsselungserkennung mit Wendestation
3. Feuchtigkeitsmesser mit Auswurfklappe
4. Manuelle Markierstation
5. Pufferdecks für A&B-Qualität
6. Optimierungssäge X-Cut
7. Keilzinkenanlage Kontizink 15 200 kN
8. Lamellenhobel Rotoles 300 KS-S200
9. Bodenspeicher geteilt quer und längs
10. Brettschichtholz-Presse für gebogene Balken Hyperpress 36 m

Fakten:

- bis zu 40.000 m³/Jahr oder 80 m³/Schicht für BSH
- MUF Klebstoff mit kalter Aushärtung
- Hohe Flexibilität der Produktion

Fotogalerie

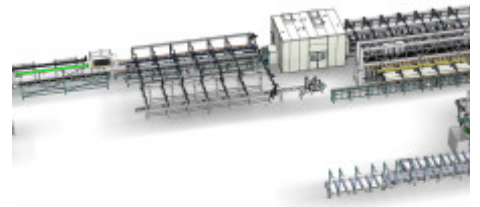
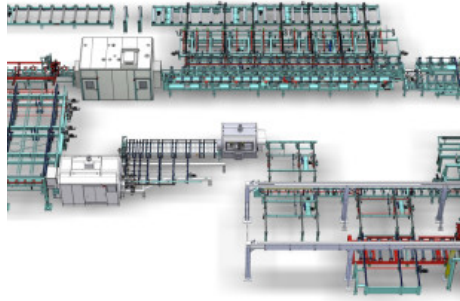
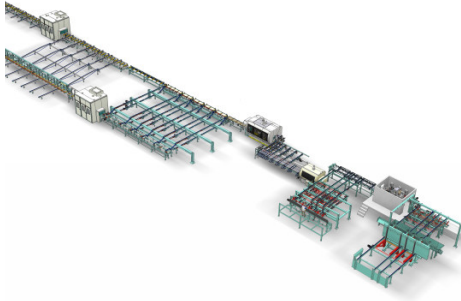




Video der Keilzinkenlinie

**Video der Hyperpress für
Bogenbinderproduktion**

Ähnliche Produkte



► **Komplette BSH - DUO/TRIO Fertigungsanlage für Koles in Slowenien**

Firma Koles d.o.o. in Slowenien hat in eine neue schlüsselfertige industrielle Produktion von Brettschichtholz investiert.

MEHR

► **BSH Alleskönner für Odnova in Polen**

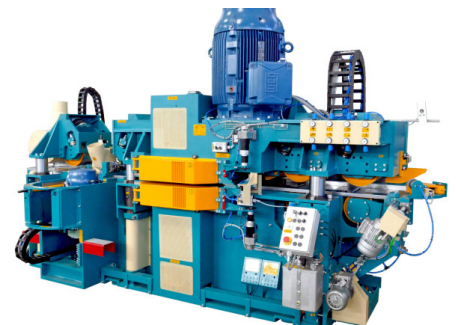
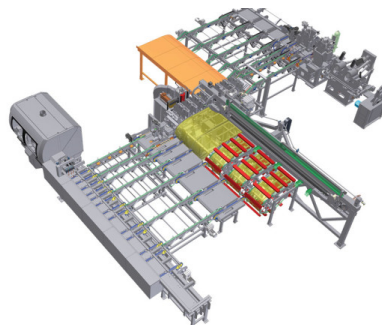
Eine universelle Produktionslinie für keilgezinktes Konstruktionsvollholz und Brettschichtholz von LEDINEK bietet dem Familienunternehmen ODNOVA aus Spytkowice, Polen, ein perfektes Werkzeug um den lokalen und internationalen Markt...

MEHR

► **BSH Anlage in Österreich**

Firma A. Baumgartner GmbH in Österreich hat in eine neue schlüsselfertige industrielle Produktion von KVH und Brettschichtholz investiert.

MEHR



► **BSH UAB JURES MEDIS**

Die Firma UAB „JÜRÉS MEDIS“ hat in eine schlüsselfertige Industrieproduktion für Brettschichtholz investiert.

► **Kontizink 2000**

Eine Universelle Einzelbrettanlagen für den Langholz-Bereich und große Holzquerschnitte im konstruktiven Holzbau

► **Rotoles S**

ROTOLES S Kalibriermaschinen sind die beste Wahl für die Kalibrierung von Bretter und Lamellen vor der Verleimung.

MEHR

MEHR

MEHR



▶ Hyperpress

Presse für die Produktion von
großen, gebogenen
Brettschichtholz- Objektbindern
mit automatischer
Pressbettverstellung

MEHR