



LEDINEK DE - LEIMHOLZANLAGEN - BRETTSPERRHOLZANLAGE IN KANADA

BSP-Fertigungsanlage für Element 5 in Ontario Kanada

Element5 hat in eine BSP Großanlage investiert, um seine Produktionskapazität für Massivholzprodukte zu erweitern. In der neuen Anlage des Unternehmens wird BSP und BSH in verschiedenen Größen hergestellt, die dem Markt eine vielseitige Auswahl an Massivholzprodukten bieten.

Die Produktionslinie wird in einer neuen Halle auf einer grünen Wiese installiert, die strategisch günstig in der Mitte zwischen Toronto und Detroit liegt. Die Linie integriert die neu entwickelte **Z-Press**, um kantenverleimte Paneele herzustellen. Die maximale Größe der im Werk hergestellten Brettsperrholz-Platten beträgt 16 m x 3,5 m x 0,36 m. Die BSP Paneele können für ein verbessertes optisches Finish beidseitig geschliffen werden. Die Anlage ist außerdem mit Holz konditionierungsfunktionen und einem hochmodernen CNC-Fräser ausgestattet, um die fertig gepressten und geschliffenen CLT-Elemente zu bearbeiten. Dies wird die erste komplette schlüsselfertige BSP-Linie sein, die nach Nordamerika geliefert wird.

Die gesamte Linie ist unter dem **X-Lam Manager** integriert, einem von Ledinek Engineering entwickelten PC-basierten Master-Computersystem, das Produktionsmanagement, Kontrolle und Visualisierung des Produktionsflusses, Statistiken, Echtzeitinformationen und Tools zur Produktionsanalyse bietet.

Firma: **Element 5**

Standort: Ontario / Kanada

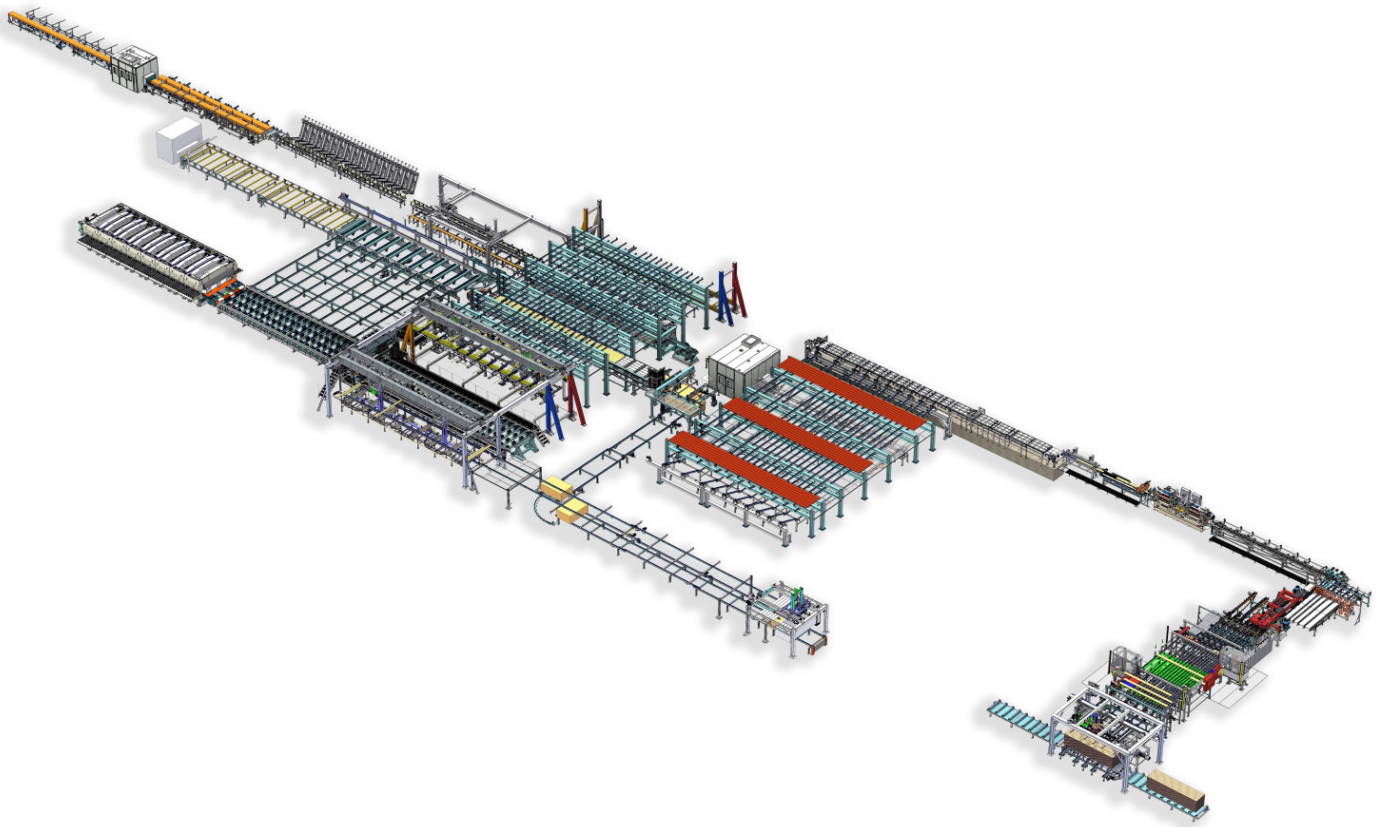
Geschäftsführender Direktor: Patrick Poulin

Projektleiter: Chris Latour

Mitarbeiter: 50

Holzart: Fichte

Produktionskapazität: 40.000 m³ / Jahr



Schlüsselfertige BSP Lösung

1. Vakuumentstapelung zwei verschiedener Holzqualitäten
2. Feuchtemessung mit Ausschussklappe
3. Kappsägen für Fehlerkappung an den Holzenden
4. Beschickung der KONTIZINK Keilzinkenmaschine
5. **KONTIZINK L-S120** Keilzinkenmaschine mit einer Leistung von bis zu 120 m/min
6. Aushärtelager für Lamellen als Mehr-Etagenlager
7. Zuführung zur **SUPERPLAN 4V-S350** Lamellenhobelmaschine für Perfekte Oberfläche und exakte Dimension
8. Fugenverleimanlage **Z-Press** zur Montageverklebung von Massivholzlammellen
9. Mehretagenlager als Filmetagenlager für Längslagen
10. Kappsäge für Querlagenplatten
11. Stapelmaschine für Querlagenplatten
12. Puffer für Querlagenstapel
13. Vakuum Entstapelung für Querlagenplatten
14. Joulin Vakuum Stapelgerät für die Längslagen
15. Joulin Vakuum Stapelgerät für die Querlagen
16. Stationäre OEST SPS gesteuerte PUR (1K Polyurethan Klebstoff) Flächenbeleimung
17. Massiver Legetisch aus Aluminium mit PE Beschichtung für schnellen Plattenaufbau
18. **X-PRESS 16** Brettsperrholzpresse mit hohem spezifischem Druck bis zu 0,8 N/mm²
19. X-PRESS 16 BSP Presse bis zu 16 m x 3,5 m x 0,36 m
20. Längs- Abschiebevorrichtung für BSP mit Auslaufrollenbahn
21. Oberflächenschleifmaschine IMEAS 3.200 mm breit
22. Brettschichtholzpresse für bis 16 m langes BSH
23. **EUROPLAN 600 4V+4F** Balkenhobelmaschine 4 Seiten + 4 Fasen bis 600 x 300 mm
24. CNC Platten Abbundmaschine

Fakten

- Plattengröße bis zu 16 m x 3,6 m x 0,36 m
- Produktionsleistung bis 40.000 m³ / Jahr
- Schichtproduktion bis 80 m³
- PUR-Klebstoff mit kalter Aushärtung
- Hohe Flexibilität der BSP Produktion
- Gesamte installiert Leistung: ca. 2.000 kW
- Absaugleistung: ca. 100.000 m³/h
- Empfohlene Hallengröße: 200 m x 44 m x 9 m


Fotogalerie



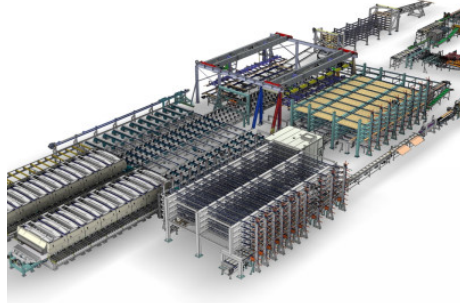
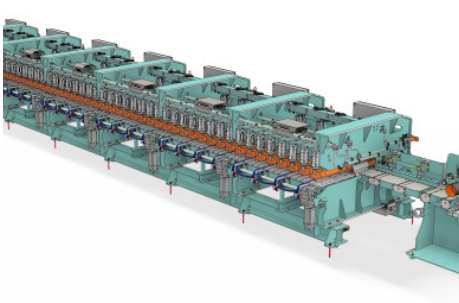


Element5 - St Thomas Plant Tour

Element5 St.Thomas Plant Drone Flyover

 Ledinek X-Press
 Broschüre

Ähnliche Produkte



▶ Z-Press

Fugenverleimanlage mit Schmelzklebstoff zur Montageverklebung von Massivholzlamellen. Mehrfachbreiten oder Einschichtplatten werden aus Schmalseitenverklebten Lamellen erzeugt. Solche Einschichtplatten sind für die leistungsstarke BSP Produktion geeignet.

MEHR

▶ Brettsperrholzanlage in Norwegen

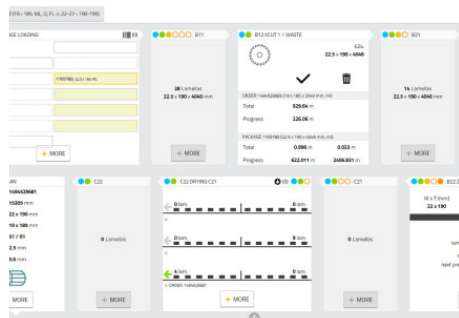
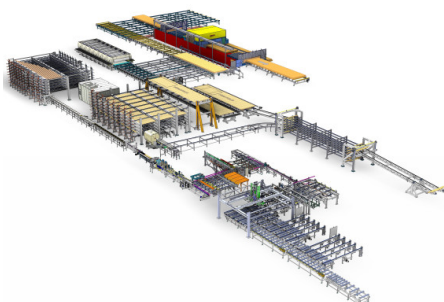
Das Unternehmen Splitkon AS aus dem norwegischen Åmot hat in eine neue industrielle Produktion von großformatigen Brettsperrholzplatten investiert.

MEHR

▶ BSP Produktionslinie für Frankreich

S.A.S. Piveteau Bois aus Sainte Florence hat in eine neue industrielle Produktion für großformatige Brettsperrholzplatten investiert.

MEHR



▶ BSP

▶ X-Lam Manager

▶ X-Press

Produktionsanlage in Australien

Erste komplette BSP
Fertigungslinie von einem
Lieferanten in Australien bei
XLAM. Ledinek liefert eine
schlüsselfertige
Brettsperrholzanlage.

[MEHR](#)

Das X-Lam Managementsystem
bietet Ihrem Unternehmen ein
intuitives, benutzerfreundliches
und anpassbares System, das
Ihnen eine effektive Kontrolle
der Produktion ermöglicht

[MEHR](#)

Brettsperrholzpresse CLT Press
XPress für hervorragende
Qualitätsprodukte

[MEHR](#)