



Komplette BSP Produktionslösungen

LEDINEK DE - LEIMHOLZANLAGEN - BRETTSPERRHOLZANLAGE IN DEUTSCHLAND

BSP Fertigungsanlage für Firma Binderholz in Burgbernheim

Das Unternehmen Binder hat für sein BSP Werk in Burgbernheim in eine neue industrielle Produktion von großformatigen BBS XL Brettsperrholzplatten investiert. Die Linie wird zur Zeit hochgefahren und wird in Kürze den Markt mit hochwertigem BBS XL Brettsperrholz beliefern. Dem Unternehmen Ledinek wurde der Kern der BSP-Produktion anvertraut. Die Produktionsanlage wurde ab Lamellenhobelung bis zu fertig gepressten BBS Brettsperrholzplatten von Ledinek geliefert.

Zu ihrem ersten Einsatz kommen auch die 2 neu entwickelten **Z-Pressen** zur Montageverklebung der Lamellen mittels Schmelzklebstoff. Mehrfachbreiten oder Einschichtplatten werden aus Schmalseitenverklebten Lamellen erzeugt. Solche vorverklebten Einschichtplatten sind für die fortschrittliche und leistungsstarke BSP Produktion unabgänglich und leiten dadurch eine neue Qualität der BSP Produktion ein.

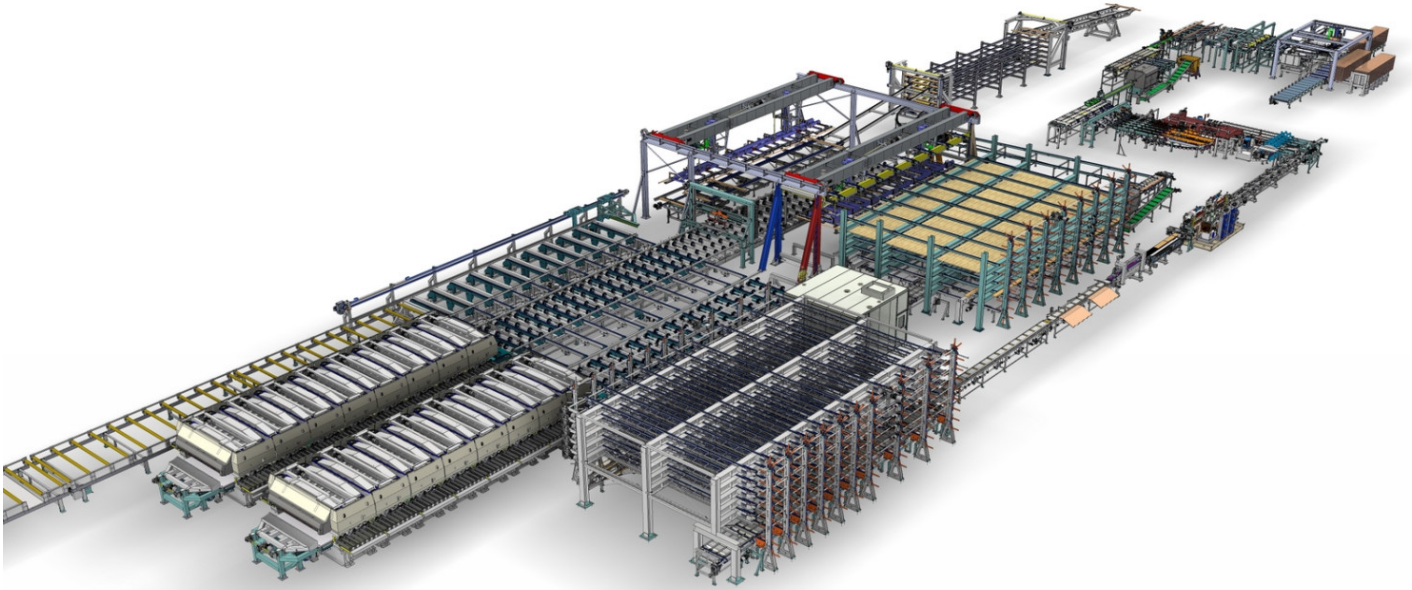
Firma: **Binderholz**

www: **Brettsperrholz BBS XL**

Standort: Burgbernheim / Deutschland

Holzart: Fichte

Produktionskapazität: über 100.000 m³ / Jahr



Layout ist Symbolisch

Schlüsselfertige BSP Lösung

1. **Lamellenhobelmaschine** für Perfekte Oberfläche und exakte Dimension
2. **Z-Press** für die Schmelzklebstoff - Montageverklebung der Längslagen zu Einschichtplatten
3. Mehretagenlager als Plattenlager für Längslagen
4. **Lamellenhobelmaschine** für Querlagen
5. **Z-Press** für Querlagen in Mehrfachbreiten bei Seitenware und schmalen Brettern
6. Hochleistungs- **Kappsäge** für Querlagen bis zu 320 mm breite
7. Beschickung des Filmetagenlagers für Querlagen
8. Filmetagenlager für Querlagen - 10 Fächeretagen
9. Fremdaufgabe von Querlagen (Platten oder spezielle Holzarten)
10. Vakuum Stapelgerät für die Längslagen
11. Vakuum Stapelgerät für die Querlagen
12. PUR (1K Polyurethan Klebstoff) Flächenbeleimung
13. Massiver Legetisch aus Aluminium mit PE Beschichtung für schnellen Plattenaufbau bis zu 120 m/min
14. Erste **X-PRESS 16** Brettsperrholzpresse mit hohem spezifischem Druck bis zu 0,8 N/mm²
15. Zweite **X-PRESS** BSP Presse bis zu 16 m x 3,5 m x 0,36 m
16. Quer- Abschiebevorrichtung für BSP mit


Fakten

- Produktionsleistung über 100.000 m³ / Jahr
- Schneller PUR-Klebstoff mit kalter Aushärtung
- Kurzer Presszyklus
- Hohe Flexibilität der BSP Produktion

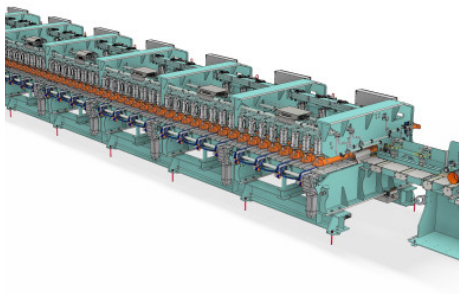
Auslaufrollenbahn

Fotogalerie



 Ledinek X-Press
Broschüre

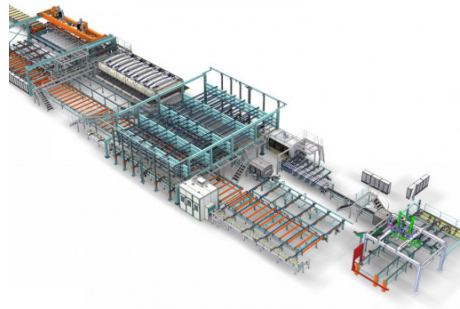
Ähnliche Produkte



▶ Z-Press

Fugenverleimanlage mit Schmelzklebstoff zur Montageverklebung von Massivholzlamellen. Mehrfachbreiten oder Einschichtplatten werden aus Schmalseitenverklebten Lamellen erzeugt. Solche Einschichtplatten sind für die leistungsstarke BSP Produktion geeignet.

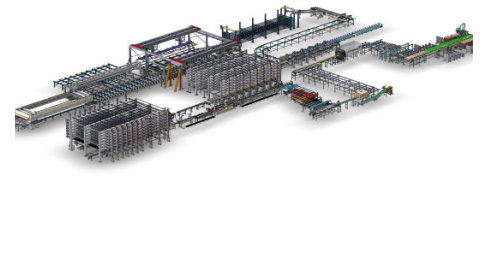
MEHR



▶ Pilot Brettsperrholzanlage in Schweden

Das Unternehmen Södra Wood investierte in eine Pilotanlage für die BSP-Produktion. Die Pilotanlage ermöglicht es eine Marketing- und Produktionsstrategie zu entwickeln.

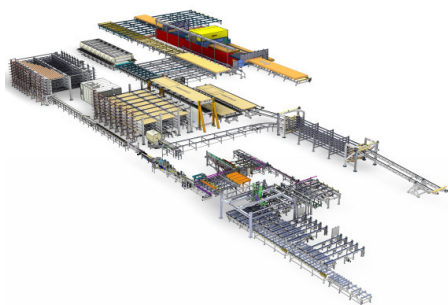
MEHR



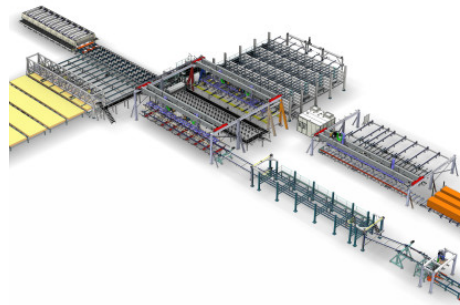
▶ BSP Produktionslinie für Frankreich

S.A.S. Piveteau Bois aus Sainte Florence hat in eine neue industrielle Produktion für großformatige Brettsperrholzplatten investiert.

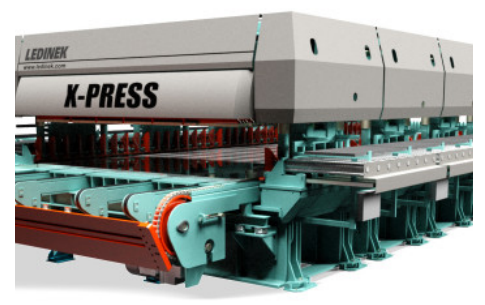
MEHR



▶ BSP



▶ Brettsperrholzanlage



▶ X-Press

Produktionsanlage in Australien

Erste komplette BSP Fertigungslinie von einem Lieferanten in Australien bei XLAM. Ledinek liefert eine schlüsselfertige Brettsperrholzanlage.

[MEHR](#)

in der Ukraine

Das Unternehmen UHLK aus Korosten in der Ukraine, ist ein weiterer Investor, welcher der Firma Ledinek den Auftrag anvertraut hat, für sie eine BSP-Anlage zu planen, zu montieren und in Betrieb zu nehmen.

[MEHR](#)

Brettsperrholzpresse CLT Press XPress für hervorragende Qualitätsprodukte

[MEHR](#)