

LEDINEK DE - LEIMHOLZANLAGEN - BRETTSPERRHOLZANLAGE BEI ANTE DE

## Ante investiert in BSP-Fertigungsanlage

Ein weiteres Unternehmen der zentraleuropäischen Holzindustrie stellt die Weichen für die Zukunft. Unter der Marke HBS Berga produziert die **ante-Gruppe** fortan BSP-Elemente für Wände und Decken. Damit unternimmt der Traditionsbetrieb den Schritt zum Vollsortimenter.

Ante beliefert seine Kunden seit 90 Jahren mit Produkten wie Schnittholz, Hobelwaren, KVH, BSH und Abbund, Holz für den Haus- und Gartenbedarf sowie mit ökologischem Bio-Strom und Pellets. Brettsperrholz für modernste Wand- und Deckenkonstruktionen bilden die ideale und schlüssige Ergänzung des Leistungsspektrums. Der Entschluss, das bis auf Brettsperrholz für Wand- und Deckenkonstruktionen vollständige Produktsortiment für massive Holzbausysteme zu komplettieren, reifte in den vergangenen Jahren.

Berga liegt mit nur fünf Kilometern Entfernung in unmittelbarer Nähe zum 2007 in Betrieb genommenen ante-Werk in Rottleberode, Sachsen-Anhalt. Eine bestehende Gebäudestruktur für Produktion, Abbund, Kommissionierung und Lagerung sowie eine direkte Autobahnanbindung und ein Bahnanschluss bilden dort die perfekte Infrastruktur für die Standortgründung.

Beim Aufbau der **CLT-Linie** setzt das inhabergeführte Familienunternehmen mit Stammsitz im nordhessischen Bromskirchen-Somplar auf neueste Erkenntnisse und Technikstandards. Mitte April fiel die Entscheidung zugunsten von **Ledinek** als Hauptlieferant. Ausschlaggebend war die große Erfahrung mit BSP-Anlagen. "Wir sind vom innovativen Lösungsansatz und dem schlüssigen Anlagenkonzept überzeugt", sagt ante-Geschäftsführer **Jürgen Ante**. Damit können unnötige oder problematische Schnittstellen vermieden werden.

**Ledinek** wird von der Rohholzaufgabe bis zur Übergabe der rohen BSP-Elemente an die Schleifmaschine respektive an die CNC-Bearbeitungszentren alles komplett - inklusive des Leitrechners "**X-Lam Manager**" - liefern!

In voller Ausbaustufe wird HBS Berga CLT bis zu einer Kapazität von mehr als 100.000 m<sup>3</sup>/A herstellen können. In der Anlage sollen Elemente bis 16m x 3,5m x 360mm entstehen.

Die einzelnen Lagen werden mit der **Z-Press** zu einschichtigen Leimholzplatten vorbereitet, dadurch verspricht man sich Luftdichtigkeit und eine höhere Kapazität in der Verpressung auf der **X-Press**. Solche vorverklebten Einschichtplatten sind für die fortschrittliche und leistungsstarke BSP Produktion unabgänglich und leiten dadurch eine

neue Qualität der BSP Produktion ein.

Firma: **Ante**

www: **BSP**

Standort: Berga Sachsen-Anhalt / Deutschland

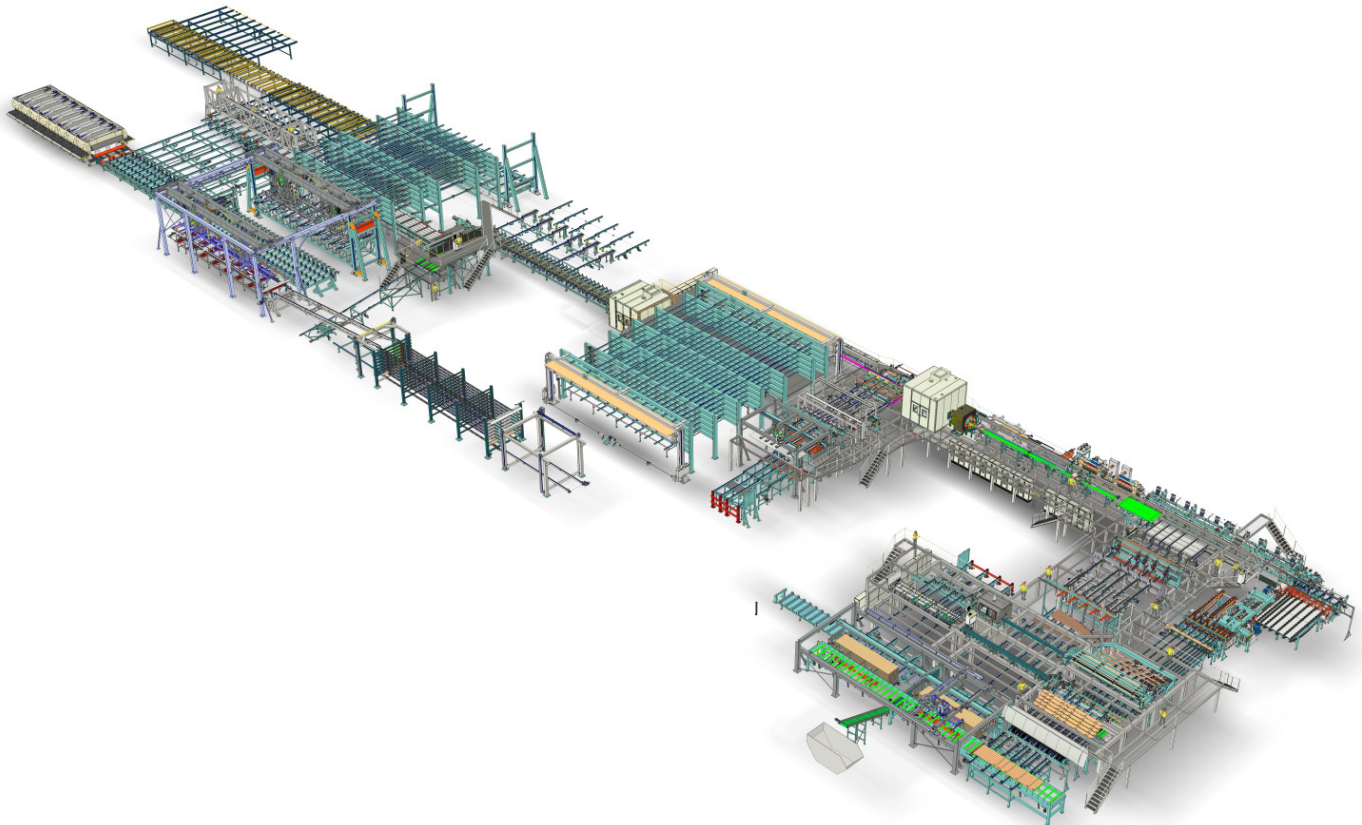
Geschäftsführender Direktor: DI Jügen Ante

Projektleiter: DI Hubert Teufel

Mitarbeiter: 50

Holzart: Fichte

Produktionskapazität: über 100.000 m<sup>3</sup> / Jahr



## Komplette BSP Anlage

1. Rohware Eingang, Paket Aufgabe, Vakuumentstapelung, Eintaktung in die Messkette
2. Feuchtigkeitskontrolle, Vermessung der Schüsselung, Krümmung und die Wendevorrichtung
3. SUPERPLAN 4V-S400 4-seitige Vorhobelmaschine
4. SCANNER GOLDENEYE 702 und Markierstation
5. Stapelmaschine für sortierte und markierte Bretter
6. Rollenbahnen und Kettenquerförderer für Pufferung der Pakete
7. Lagenweise Entstapelung für 2 Qualitäten mit Vakuumsaugkasten
8. Rollenbahn für Lagen, Kettentransporter mit Vereinzelung und Eintaktung in die Mitnehmerkette
9. Erkennung der mit fluoreszierender Tinte, markierten Bretter im Querdurchlauf
10. Schleife mit X-CUT S400 Fehlerkappsäge mit Beschickung
11. KONTIZINK L-S120 mit getrennter Melamin Keilzinkenbeimung
12. Aushärtelager mit 5-Etagen je Etage in zwei geteilt
13. Lamellenhobelmaschine Superplan 4V S400 mit Ausgang für KVH Stapelmaschine

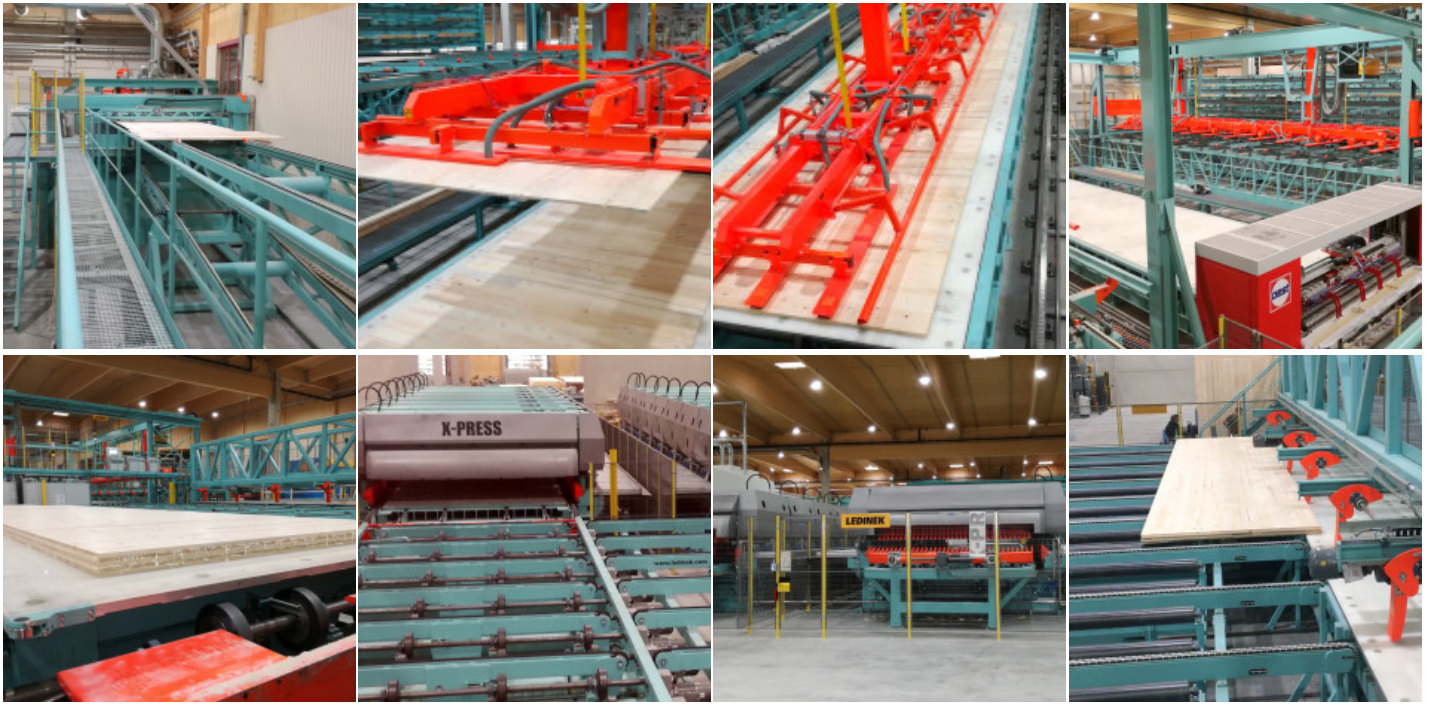
14. Z-Press 16 Fugenverleimanlage mit Schmelzklebstoff zur Montageverklebung der Lamellen
15. CLCS 1600 - Kappsäge für Querlagen
16. Etagenlager mit 8 Etagen für fugenverleimte Querlagen
17. 5-Etagenlager für fugenverleimte Längslagen
18. Vakuum Legestation mit Dosier- und Auftragssystem für PUR Klebstoff
19. X-PRESS 16 Brettsper Holzpresse mit hohem spezifischem Druck bis zu 0,8 N/mm<sup>2</sup>
20. Quer-Abschiebevorrichtung für BSP mit Auslaufrollenbahn

## Fakten

- Plattengröße bis zu 16 m x 3,6 m x 0,36 m
- Produktionsleistung über 100.000 m<sup>3</sup> / Jahr
- Schichtproduktion bis 150 m<sup>3</sup>
- Integrierte Fugenverleimanlage mit Schmelzklebstoff
- Schneller PUR-Klebstoff mit kalter Aushärtung
- Kurzer Presszyklus
- Hohe Flexibilität der BSP Produktion


## Fotogalerie



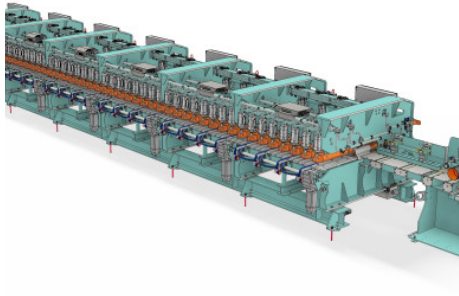


Photos sind Symbolisch

## Video

 Ledinek X-Press  
Broschüre

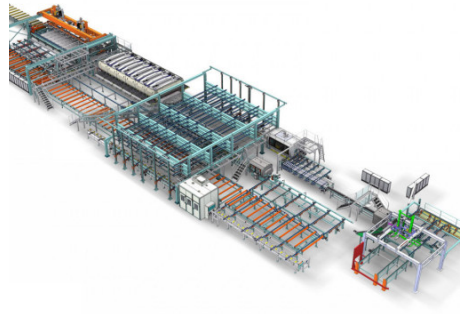
## Ähnliche Produkte



### ▶ Z-Press

Fugenverleimanlage mit Schmelzklebstoff zur Montageverklebung von Massivholzlamellen. Mehrfachbreiten oder Einschichtplatten werden aus Schmalseitenverklebten Lamellen erzeugt. Solche Einschichtplatten sind für die leistungsstarke BSP Produktion geeignet.

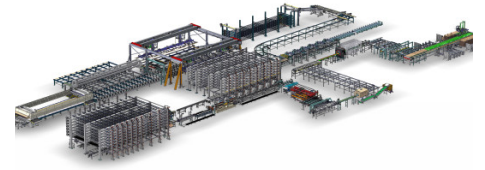
MEHR



### ▶ Pilot Brettsperrholzanlage in Schweden

Das Unternehmen Södra Wood investierte in eine Pilotanlage für die BSP-Produktion. Die Pilotanlage ermöglicht es eine Marketing- und Produktionsstrategie zu entwickeln.

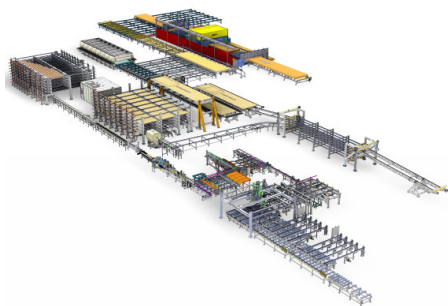
MEHR



### ▶ BSP Produktionslinie für Frankreich

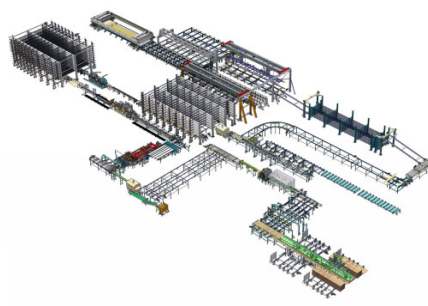
S.A.S. Piveteau Bois aus Sainte Florence hat in eine neue industrielle Produktion für großformatige Brettsperrholzplatten investiert.

MEHR



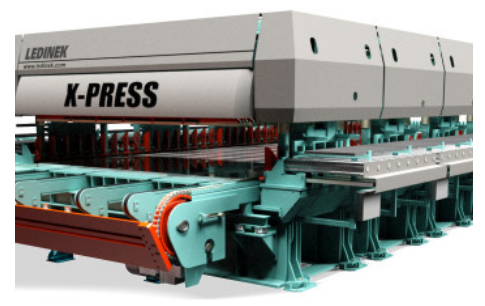
### ▶ BSP Produktionsanlage in Australien

Erste komplette BSP Fertigungslinie von einem Lieferanten in Australien bei XLAM. Ledinek liefert eine schlüsselfertige Brettsperrholzanlage.



### ▶ BSP Produktionsanlage in Japan

Erste komplette BSP Produktion von einem Lieferanten in Japan bei Cypress Sunadaya Co., Ltd. Wir haben die Möglichkeit, eine schlüsselfertige BSP Produktionslösung zu liefern.



### ▶ X-Press

Brettsperrholzpresse CLT Press XPress für hervorragende Qualitätsprodukte

MEHR

MEHR

MEHR