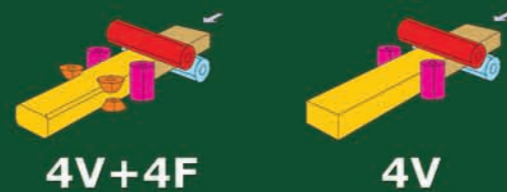




Die gegenüberliegenden Vertikaleinheiten sind für exakte und saubere Flächenbearbeitung sowie zum Profilieren geeignet. Beide Vertikalspindeln sind **schwimmend** ausgelegt (**Hub 40 mm**) und können sich somit der Krümmung der Balken anpassen.

The directly opposite vertical spindles provide very accurate and smooth surface finish and can also be used for moulding. **Floating** vertical spindles (**40 mm variation**) can follow the curve of the beam.



## EUROPLAN

### Arbeitsdimensionen / Working dimensions

Hobelbreite / Planing width	mm	50 - 1.300	50 - 300
Hobeldicke (vierseitig) / Planing height (four-side)	mm	19 - 300	15 - 120 (200)
Werkstücklänge (min) / Working length (min)	mm	1.800	1.800
Vorschubgeschwindigkeit (max.) / Feed speed (max)	m/min	60	120

### Antriebsmotoren / Drive motors

Abrichtspindel (bis) / Bottom spindle (up to)	kW	18,5	22
Dickenspindel (bis) / Top spindle (up to)	kW	22	30
Vertikalspindel links (bis) / Left vertical spindle (up to)	kW	18,5	22
Vertikalspindel rechts (bis) / Right vertical spindle (up to)	kW	18,5	22
Fasenmotoren (bis) / Chamfer motors (up to)	kW	2 (4) × 1,85	/
Vorschub (bis) / Feeding (up to)	kW	15	18,5

### Werkzeug / Tools

Messeranzahl / Planer knives		4 - 6	4 - 8
Fasenfräserbestückung / Chamfer knives		4	/

### Durchmesser der Werkzeuge / Tool diameters

Horizontalspindeln / Horizontal spindles	mm	160	160
Vertikalspindeln / Vertical spindles	mm	140 - 220	160
Fasen / Chamfers	mm	Ø 100 / 45° x 14	/

### Spanabnahme / Chip removal (max)

Alle Spindeln / All spindles	mm	15	15
Fasen / Chamfers	mm	12 / 45°	/

### Absaugstutzendurchmesser / Extraction connection

Horizontalspindeln / Horizontal spindles	mm	160-250, 200-300	160-200, 200-220
Vertikalspindeln / Vertical spindles	mm	2 x 160-200	2 x 160
Fasen / Chamfers	mm	2 (4) × 80	/
Absauggeschwindigkeit / Extraction airspeed (min)	m/sek	30	30

### Raummasse / Machine dimensions

Länge / Length	mm	2.750	2.750
Breite / Width	mm	2.650 - 4.575	2.650
Höhe / Height	mm	2.400	2.400

Installierte Leistung / Installed power	kW	41 - 87	65 - 102
Gewicht / Weight	kg	8.000 - 9.500	4.500 - 7.000

Die Firma Ledinek behält sich das Recht vor, Änderungen und Verbesserungen auf den Maschinen ohne Vorankündigung vorzunehmen.  
The company Ledinek reserves the right to make any modifications retained opportune without any prior notice.

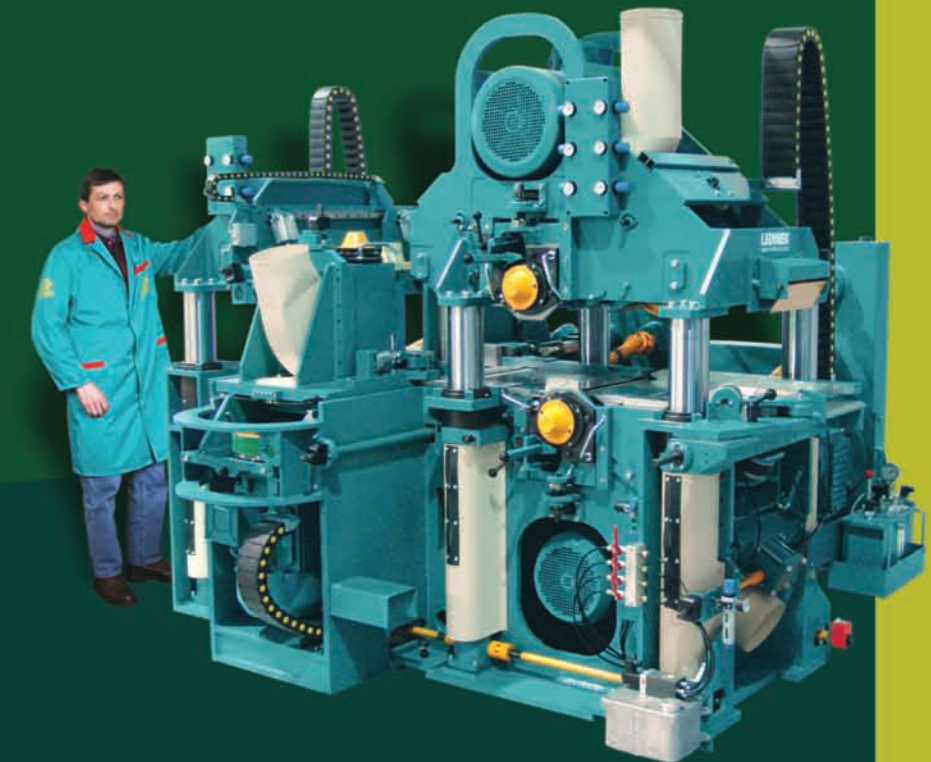
# LEDINEK

PR0018-05

# LEDINEK

## EUROPLAN

Balkenhobelmaschine  
Beam planer



**ÖSTERREICH**  
Ledinek Maschinen und Anlagen G.m.b.H  
A-9150 Bleiburg  
Völkermarkter Straße 1  
Tel.: +43 4235 5104  
Fax: +43 4235 5103  
E-mail: office@ledinek.at  
Web: www.ledinek.com

**DEUTSCHLAND**  
Ledinek - TEC Vertriebs GmbH  
D-72818 Trochtelfingen - Mägerkingen  
Bei der Mühle 6  
Tel: +49 71 24 93 13 89  
Fax: +49 71 24 93 11 83  
E-mail: info@ledinek.de  
Web: www.ledinek.com



**SLOVENIA** (Verkaufsbüro / Sales Office)  
Ledinek Engineering d.o.o.  
Bohovska cesta 019 A  
SI-2311 Hoče - Maribor  
Tel.: +386 2 6130061  
Fax: +386 2 6130060  
E-mail: info@ledinek.com  
Web: www.ledinek.com

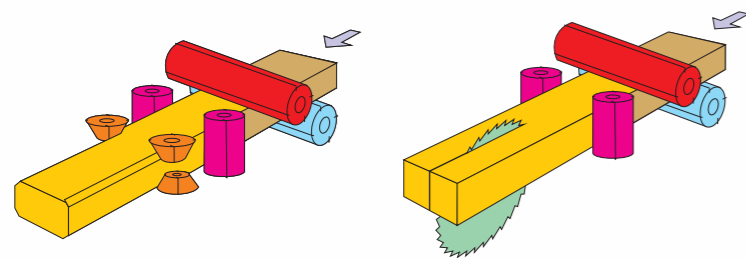


# Endlich die ERSTE Hobelmaschine die ALLES kann! Finally, the FIRST planer that can do EVERYTHING!

## Unser EUROPLAN ist universell einsetzbar!

- Wir hobeln **KVH, Lamellenbalken** und **BSH!**
- Wir hobeln **nasses** Bauholz!
- Wir hobeln **krumme** Balken (schwimmend)!
- Wir hobeln **trockenes** Holz!
- Wir hobeln mit vier **schwimmenden** Fassen!
- Wir hobeln **starke** Blockhausdielen!
- Wir hobeln auch **Profilholz!**

Wir bestücken die EUROPLAN mit Hydrohobelköpfen sowie auch mit Einwegwendemessern.



EUROPLAN 4V+4F

EUROPLAN 4V+Säge

Stufenlose Vorschubregelung für folgende Vorschubgeschwindigkeiten:

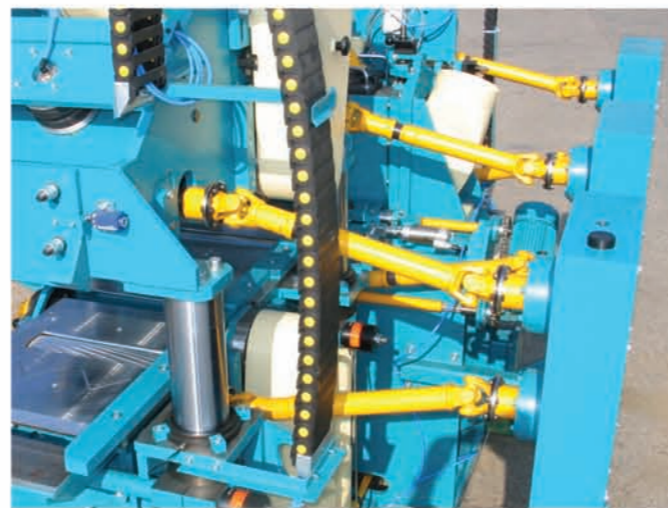
- 4 - 25 m/min mit Hobelköpfen mit 4 Messern
- 8 - 40 m/min mit Hobelköpfen mit 4/6 Messern
- 10 - 60 m/min mit Hobelköpfen mit 6 Messern
- 15 - 80 m/min mit Hobelköpfen mit 6/8 Messern
- 25 - 120 m/min mit Hobelköpfen mit 8 Messern

Die EUROPLAN Hobelmaschinen sind im Grundaufbau alle gleich:

- Hobelköpfe auf den Horizontalspindeln
- Hobelköpfe auf den Vertikalspindeln
- Wartungsfreies Vorschubsystem mit schweren Verteilergetriebe und Kardanwellen

Optional sind zusätzliche Bearbeitungseinheiten und Extras möglich:

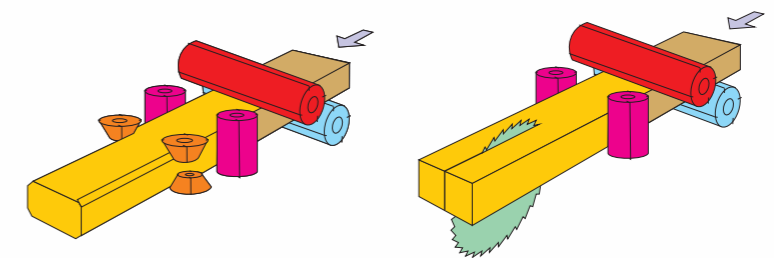
- Horizontale Profiliererspindel oben und Profilier - Sägewelle unten
- Horizontale Profilierb - Sägewelle unten
- Separate untere Faseinheiten
- Jointer für Horizontal - und Vertikalspindeln
- Hydraulische Ausrüstung - Klemmung der Einheiten
- Achsenpositioniersteuerung



## Our EUROPLAN is extremely versatile!

- Used for **solid construction** and **laminated timber!**
- Used for **fresh** wood!
- Used for **crooked** timbers (following the curve)!
- Used for kiln **dried** timber!
- Used for **chamfering**, even 4 sides (can follow the curve)!
- Used for **heavy** log cabin profiles!
- Used also for **profiled** timber!

We equip our EUROPLAN with hydro planing heads fitted with straight knives or disposable turnover knives.



EUROPLAN 4V+4F

EUROPLAN 4V+Saw

Infinitely variable feed speed adjustment for following feed speeds:

- 4 - 25 m/min for cutter heads with 4 knives
- 8 - 40 m/min for cutter heads with 4/6 knives
- 10 - 60 m/min for cutter heads with 6 knives
- 15 - 80 m/min for cutter heads with 6/8 knives
- 25 - 120 m/min for cutter heads with 8 knives

Every EUROPLAN planing machine has the same basic construction:

- Planing heads on horizontal spindles
- Planing heads on vertical spindles
- Maintenance-free feed system with heavy drive gear and cardan shaft drives.

Following additional working units and additions are available as options:

- Top horizontal moulding spindle and bottom moulding - saw spindle
- Bottom moulding - saw spindle
- Separate bottom chamfering units
- Jointers for horizontal and vertical spindles
- Hydraulic equipment - locking of units
- Electronic axis positioning control